

Shanghai Baitu Cryogenic Valve Co., Ltd.

Ведущий китайский производитель криогенных клапанов



О КОМПАНИИ

Ваш надежный партнер, а не просто завод!



Завод в Шанхае



Завод в Цзянсу



Завод в Аньхой

Основанная в 2010 году, компания Shanghai Baitu Cryogenic Valve Co., Ltd. специализируется на производстве широкого ассортимента криогенных клапанов для использования, транспортировки и хранения криогенных газов. С момента своего основания компания сохраняет динамику быстрого роста и развития. Сейчас компания владеет тремя производственными предприятиями в Шанхае, провинциях Цзянсу и Аньхой.

В настоящее время Shanghai Baitu Cryogenic Valve Co., Ltd. является ведущим китайским разработчиком и производителем полной линейки высококачественных криогенных клапанов. Компания производит более миллиона криогенных клапанов в год, занимая значительную долю китайского рынка. Крупные китайские производители резервуаров для хранения криогенных газов, такие как CIMC Sanctum, Hangyang и Runfeng, являются нашими постоянными клиентами.

Наша продукция соответствует самым строгим стандартам, что подтверждено многими международными сертификатами, включая CE, EAC, ECM, IATF16949 и ISO 9001, которые позволили нашей продукции выйти на мировой рынок. Наша продукция представлена более чем в 20 странах по всему миру.

Несколько лет назад мы вышли на российский рынок. Благодаря высокому качеству нашей продукции и глубокому пониманию потребностей российских клиентов, наша доля на российском рынке постоянно расширяется. В настоящее время у нас есть представитель для работы с российскими клиентами. Наша цель - предоставлять клиентам в России и по всему миру высококачественную продукцию и сервис высочайшего уровня.

Содержание



Криогенные запорные
клапаны 01



Криогенные обратные
клапаны..... 10



Криогенные аварийные
отсечные клапаны..... 16



Криогенные регуляторы
..... 22



Криогенные диверторы
..... 30



Криогенные предохранительные
клапаны 35



Криогенные фильтры
..... 46



Криогенные клапаны с
вакуумной рубашкой 50



Криогенные клапаны
высокого давления..... 55



Заправочные устройства
..... 59



Криогенные арматуры
..... 63

Криогенный запорный клапан DJ61F-40P



Сертификат: CE, EAC, TS, CCS
Стандарт: EN 1626, TP TC 032/2013



Характеристики :

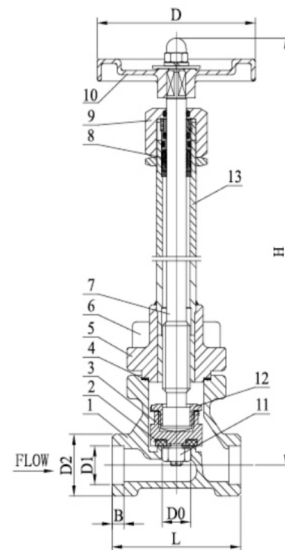
Номинальное давление : 4.0МПа

Номинальный диаметр : Ф10~Ф50

Рабочая температура : -196℃~+80℃

Применяемые среды : LNG, LO₂, LN₂, LAr, CO₂

Тип соединения: Раструбная сварка



Основные части и материалы

1	Корпус	CF8	6	Винт с внутренним шестигранныком	S30408	11	Шестигранная гайка	S30408
2	Нижняя уплотнительная прокладка	PFA	7	Шток	S30408	12	Соединительная гайка	S30408
3	Диск	S30408	8	V-образное уплотнительное кольцо	PTFE	13	Соединительная трубка	S30408
4	Уплотнительная прокладка	Мод. PTFE	9	Прижимная гайка	S30408			
5	Крышка	S30408	10	Маховик	Y102			

Артикул	Размеры, мм								Вес, кг
	H(HO)	H(H3)	L	D	D0	D1	D2	B	
DJ-10	210	204	60	Ф65	Ф13	Ф14.5	Ф24	6	0.9
DJ-15	253	244	65	Ф80	Ф15	Ф18.5	Ф29.5	6	1.1
DJ-20	257	246	80	Ф80	Ф20	Ф25.5	Ф36	8	1.5
DJ-25	288	274.5	90	Ф100	Ф25	Ф32.5	Ф43.5	8	2.1
DJ-32	298	283.5	105	Ф100	Ф32	Ф38.5	Ф53	8	2.8
DJ-40	365.5	348	120	Ф125	Ф40	Ф45.5	Ф62	8	4.0
DJ-50	374.5	353.5	140	Ф125	Ф50	Ф57.5	Ф72	10	5.2
DJ-15P	173	160	65	Ф80	Ф15	Ф18.5	Ф29.5	6	0.9
DJ-20P	232	221	80	Ф80	Ф20	Ф25.5	Ф36	8	1.3
DJ-25P	238	224.5	90	Ф100	Ф25	Ф32.5	Ф43.5	8	1.9
DJ-10(G)	210	204	60	Ф65	Ф13	Ф17.8	Ф24	6	0.9
DJ-15(G)	253	244	65	Ф80	Ф15	Ф22.2	Ф29.5	6	1.1
DJ-20(G)	257	246	80	Ф80	Ф20	Ф27.7	Ф36	8	1.5
DJ-25(G)	288	274.5	90	Ф100	Ф25	Ф34.5	Ф43.5	8	2.1
DJ-32(G)	298	283.5	105	Ф100	Ф32	Ф43.2	Ф53	8	2.8
DJ-40(G)	365.5	348	120	Ф125	Ф40	Ф49	Ф62	8	4.0
DJ-50(G)	374.5	353.5	140	Ф125	Ф50	Ф61.1	Ф72	10	5.2

Присоединительные размеры могут быть изменены в соответствии с потребностями заказчика.

[Вернуться к содержанию](#)

Криогенный запорный клапан DJ61F-40P



Сертификат: CE, EAC, TS, CCS
Стандарт: EN 1626, TP TC 032/2013



Характеристики :

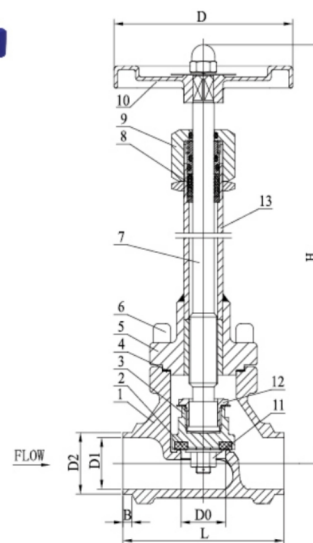
Номинальное давление : 4.0МПа

Номинальный диаметр : Φ10~Φ50

Рабочая температура : -196℃~+80℃

Применяемые среды : LNG, LO₂, LN₂, LAr, CO₂

Тип соединения: Стыковая сварка



Основные части и материалы

1	Корпус	CF8	6	Винт с внутренним шестигранником	S30408	11	Шестигранная гайка	S30408
2	Нижняя уплотнительная прокладка	PFA	7	Шток	S30408	12	Соединительная гайка	S30408
3	Диск	S30408	8	V-образное уплотнительное кольцо	PTFE	13	Соединительная трубка	S30408
4	Уплотнительная прокладка	Мод. PTFE	9	Прижимная гайка	S30408			
5	Крышка	S30408	10	Маховик	Y102			

Артикул	Размеры, мм								Вес, кг
	H(HO)	H(H3)	L	D	D0	D1	D2	B	
DJ-10A	221	215	60	φ65	φ13	φ13	φ17	4	0.9
DJ-15A	257	248	65	φ80	φ15	φ17.08	φ21.3	5	1.1
DJ-20A	263	254	80	φ80	φ20	φ22.48	φ26.7	5	1.5
DJ-25A	295	282	90	φ100	φ25	φ27.9	φ33.4	5	2.1
DJ-32A	305.5	291	105	φ100	φ32	φ36	φ42.2	5	2.8
DJ-40A	373.5	356	120	φ125	φ40	φ43	φ48.3	5	4.0
DJ-50A	384.5	361.5	140	φ125	φ50	φ55	φ60.3	5	5.2
DJ-15K	257	248	65	φ80	φ15	φ14	φ18	5	1.1
DJ-20K	263	254	80	φ80	φ20	φ20	φ25	5	1.5
DJ-25K	295	282	90	φ100	φ25	φ27	φ32	5	2.1
DJ-32K	305.5	291	105	φ100	φ32	φ32	φ38	5	2.8
DJ-40K	373.5	356	120	φ125	φ40	φ39	φ45	5	4.0
DJ-50K	384.5	361.5	140	φ125	φ50	φ51	φ57	5	5.2

Присоединительные размеры могут быть изменены в соответствии с потребностями заказчика.

[Вернуться к содержанию](#)



Криогенный запорный клапан DJ61F-40P

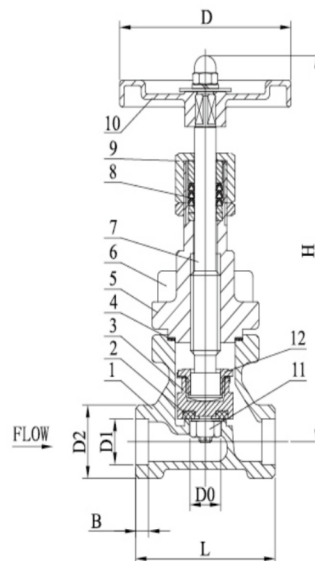


Сертификат: CE, EAC, TS, CCS
Стандарт: EN 1626, TP TC 032/2013



Характеристики :

Номинальное давление : 4.0МПа
Номинальный диаметр : Ф10~Ф50
Рабочая температура : -40℃~+80℃
Применяемые среды : NG, O₂, N₂, Ar, CO₂
Тип соединения: Раструбная сварка



Основные части и материалы

1	Корпус	CF8	6	Винт с внутренним шестигранником	S30408	11	Шестигранная гайка	S30408
2	Нижняя уплотнительная прокладка	PFA	7	Шток	S30408	12	Соединительная гайка	S30408
3	Диск	S30408	8	V-образное уплотнительное кольцо	PTFE	13	Соединительная трубка	S30408
4	Уплотнительная прокладка	Мод. PTFE	9	Прижимная гайка	S30408			
5	Крышка	S30408	10	Маховик	Y102			

Артикул	Размеры, мм								Вес, кг
	H(HO)	H(H3)	L	D	D0	D1	D2	B	
DJ-10G	120	114	60	ф65	ф13	ф14.5	ф24	6	0.7
DJ-15G	146	137	65	ф80	ф15	ф18.5	ф29.5	6	0.9
DJ-20G	150	139	80	ф80	ф20	ф25.5	ф36	8	1.3
DJ-25G	173	159.5	90	ф100	ф25	ф32.5	ф43.5	8	1.8
DJ-32G	183	168.5	105	ф100	ф32	ф38.5	ф53	8	2.5
DJ-40G	222.5	205	120	ф125	ф40	ф45.5	ф62	8	3.6
DJ-50G	231.5	210.5	140	ф125	ф50	ф57.5	ф72	10	4.9
DJ-10GY	120	114	60	ф65	ф13	ф17.8	ф24	6	0.7
DJ-15GY	146	137	65	ф80	ф15	ф22.2	ф29.5	6	0.9
DJ-20GY	150	139	80	ф80	ф20	ф27.7	ф36	8	1.3
DJ-25GY	173	159.5	90	ф100	ф25	ф34.5	ф43.5	8	1.8
DJ-32GY	183	168.5	105	ф100	ф32	ф43.2	ф53	8	2.5
DJ-40GY	222.5	205	120	ф125	ф40	ф49	ф62	8	3.6
DJ-50GY	231.5	210.5	140	ф125	ф50	ф61.1	ф72	10	4.9

Присоединительные размеры могут быть изменены в соответствии с потребностями заказчика.

[Вернуться к содержанию](#)

Криогенный запорный клапан DJ61F-40P

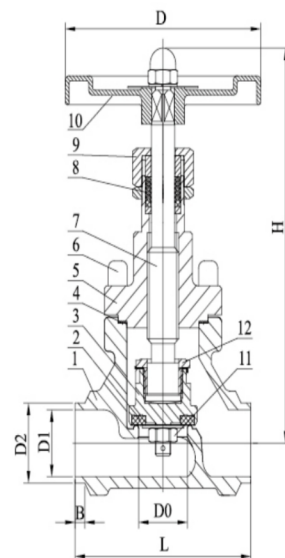


Сертификат: CE, EAC, TS, CCS
Стандарт: EN 1626, TP TC 032/2013



Характеристики :

Номинальное давление : 4.0МПа
Номинальный диаметр : Φ10~Φ50
Рабочая температура : -40℃~+80℃
Применяемые среды : NG, O₂, N₂, Ar, CO₂
Тип соединения: Стыковая сварка



Основные части и материалы

1	Корпус	CF8	6	Винт с внутренним шестигранныком	S30408	11	Шестигранная гайка	S30408
2	Нижняя уплотнительная прокладка	PFA	7	Шток	S30408	12	Соединительная гайка	S30408
3	Диск	S30408	8	V-образное уплотнительное кольцо	PTFE	13	Соединительная трубка	S30408
4	Уплотнительная прокладка	Мод. PTFE	9	Прижимная гайка	S30408			
5	Крышка	S30408	10	Маховик	Y102			

Артикул	Размеры, мм								Вес, кг
	H(HO)	H(H3)	L	D	D0	D1	D2	B	
DJ-10GA	120	114	60	φ65	φ13	φ13	φ17	4	0.7
DJ-15GA	146	137	65	φ80	φ15	φ17.08	φ21.3	5	0.9
DJ-20GA	150	139	80	φ80	φ20	φ22.48	φ26.7	5	1.3
DJ-25GA	173	159.5	90	φ100	φ25	φ27.9	φ33.4	5	1.8
DJ-32GA	183	168.5	105	φ100	φ32	φ36	φ42.2	5	2.5
DJ-40GA	222.5	205	120	φ125	φ40	φ43	φ48.3	5	3.6
DJ-50GA	231.5	210.5	140	φ125	φ50	φ55	φ60.3	5	4.9
DJ-15GK	146	137	65	φ80	φ15	φ14	φ18	5	0.9
DJ-20GK	150	139	80	φ80	φ20	φ20	φ25	5	1.3
DJ-25GK	173	159.5	90	φ100	φ25	φ27	φ32	5	1.8
DJ-32GK	183	168.5	105	φ100	φ32	φ32	φ38	5	2.5
DJ-40GK	222.5	205	120	φ125	φ40	φ39	φ45	5	3.6
DJ-50GK	231.5	210.5	140	φ125	φ50	φ51	φ57	5	4.9

Присоединительные размеры могут быть изменены в соответствии с потребностями заказчика.

[Вернуться к содержанию](#)



Криогенный запорный клапан DJ61F-20P



Сертификат: CE, EAC, TS, CCS
Стандарт: EN 1626, TP TC 032/2013



Характеристики :

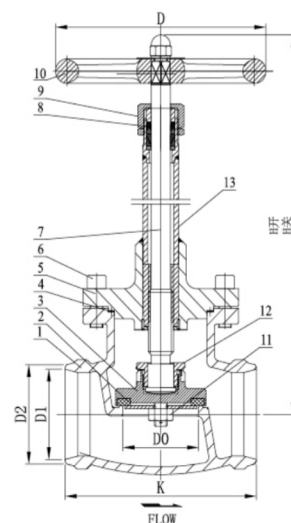
Номинальное давление : 2.0МПа

Номинальный диаметр : Φ65~Φ100

Рабочая температура : -196℃~+80℃

Применяемые среды : LNG, LO₂, LN₂, LAr, CO₂

Тип соединения: Стыковая сварка



Основные части и материалы

1	Корпус	CF8	6	Гайка	S30408	11	Шестигранная гайка	S30408
2	Нижняя уплотнительная прокладка	PFA	7	Шток	S30408	12	Соединительная гайка	S30408
3	Диск	S30408	8	V-образное уплотнительное кольцо	PTFE	13	Соединительная трубка	S30408
4	Уплотнительная прокладка	Мод. PTFE	9	Прижимная гайка	S30408			
5	Крышка	S30408	10	Маховик	Y102/HT200			

Артикул	Размеры, мм							Вес, кг
	H(HO)	H(H3)	K	D	D0	D1	D2	
DJ-65.001	410	388	150	φ140	φ58	φ70	φ76	8.0
DJ-80.001	530	500	182	φ200	φ72	φ81	φ89	12.3
DJ-100.001	568	528	226	φ250	φ90	φ100	φ108	20.2

Присоединительные размеры могут быть изменены в соответствии с потребностями заказчика.

[Вернуться к содержанию](#)



Криогенный запорный клапан DJ61F-20P



Сертификат: CE, EAC, TS, CCS
Стандарт: EN 1626, TP TC 032/2013



Характеристики :

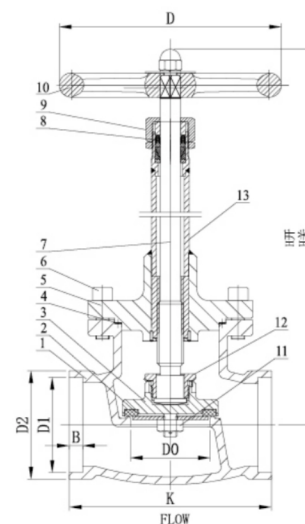
Номинальное давление : 2.0МПа

Номинальный диаметр : Φ65~Φ100

Рабочая температура : -196℃~+80℃

Применяемые среды : LNG, LO₂, LN₂, LAr, CO₂

Тип соединения: Раструбная сварка



Основные части и материалы

1	Корпус	CF8	6	Гайка	S30408	11	Шестигранная гайка	S30408
2	Нижняя уплотнительная прокладка	PFA	7	Шток	S30408	12	Соединительная гайка	S30408
3	Диск	S30408	8	V-образное уплотнительное кольцо	PTFE	13	Соединительная трубка	S30408
4	Уплотнительная прокладка	Мод. PTFE	9	Прижимная гайка	S30408			
5	Крышка	S30408	10	Маховик	Y102/HT200			

Артикул	Размеры, мм								Вес, кг
	H(HO)	H(H3)	K	D	D0	D1	D2	B	
DJ-65B.001	410	388	150	φ140	φ58	φ76.5	φ85	7	8.0
DJ-80B.001	530	500	182	φ200	φ72	φ89.5	φ101	10	12.3
DJ-100B.001	568	528	226	φ250	φ90	φ108.5	φ120	10	20.2

Присоединительные размеры могут быть изменены в соответствии с потребностями заказчика.

[Вернуться к содержанию](#)



Криогенный запорный клапан DJ61F-20P



Сертификат: CE, EAC, TS, CCS
Стандарт: EN 1626, TP TC 032/2013



Характеристики :

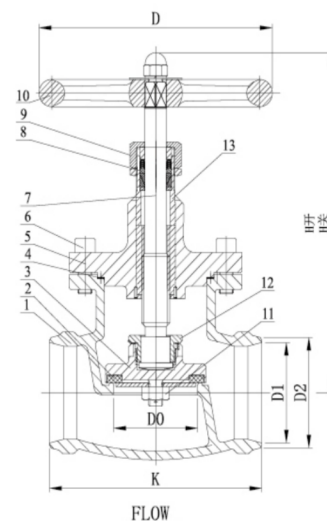
Номинальное давление : 2.0МПа

Номинальный диаметр : Φ65~Φ100

Рабочая температура : -40℃~+80℃

Применяемые среды : NG, O₂, N₂, Ar, O₂

Тип соединения: Стыковая сварка



Основные части и материалы

1	Корпус	CF8	6	Гайка	S30408	11	Шестигранная гайка	S30408
2	Нижняя уплотнительная прокладка	PFA	7	Шток	S30408	12	Соединительная гайка	S30408
3	Диск	S30408	8	V-образное уплотнительное кольцо	PTFE	13	Соединительная трубка	S30408
4	Уплотнительная прокладка	Мод. PTFE	9	Прижимная гайка	S30408			
5	Крышка	S30408	10	Маховик	Y102/HT200			

Артикул	Размеры, мм							Вес, кг
	H(HO)	H(H3)	K	D	D0	D1	D2	
DJ-65G.001	256	234	150	Φ140	Φ58	Φ70	Φ76	7.5
DJ-80G.001	303.5	273.9	182	Φ200	Φ72	Φ81	Φ89	11.3
DJ-100G.001	334	294.4	226	Φ250	Φ90	Φ100	Φ108	18.7

Присоединительные размеры могут быть изменены в соответствии с потребностями заказчика.

[Вернуться к содержанию](#)



Криогенный запорный клапан DJ61F-40P



Сертификат: CE, EAC, TS, CCS
Стандарт: EN 1626, TP TC 032/2013



Характеристики :

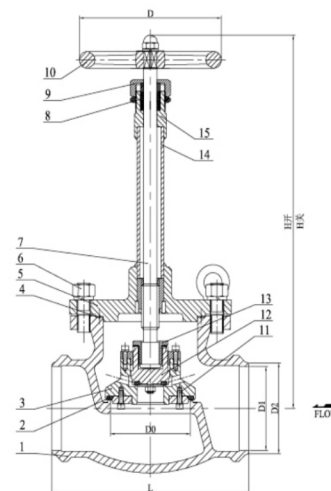
Номинальное давление : 4.0МПа

Номинальный диаметр : Φ150

Рабочая температура : -196℃~+80℃

Применяемые среды : LNG, LO₂, LN₂, LAr, LO₂

Тип соединения: Стыковая сварка



Основные части и материалы

1	Корпус	CF8	6	Гайка	S30408	11	Винт	S30408
2	Нижняя уплотнительная прокладка	PFA	7	Шток	S30408	12	Вспомогательный диск	S30408
3	Основной диск	S30408	8	V-образное уплотнительное кольцо	PTFE	13	Соединительная гайка	S30408
4	Уплотнительная прокладка	Мод. PTFE	9	Прижимная гайка	S30408	14	Соединительная трубка	S30408
5	Крышка	S30408	10	Маховик	HT200	15	Корпус сальника	S30408

Артикул	Размеры, мм							Вес, кг
	H(HO)	H(H3)	L	D	D0	D1	D2	
DJ-150A1	710	670	379	φ315	φ150	φ147	φ159	75

Присоединительные размеры могут быть изменены в соответствии с потребностями заказчика.

[Вернуться к содержанию](#)



Криогенный запорный клапан DJ61F-40P



Сертификат: CE, EAC, TS, CCS
Стандарт: EN 1626, TP TC 032/2013



Характеристики :

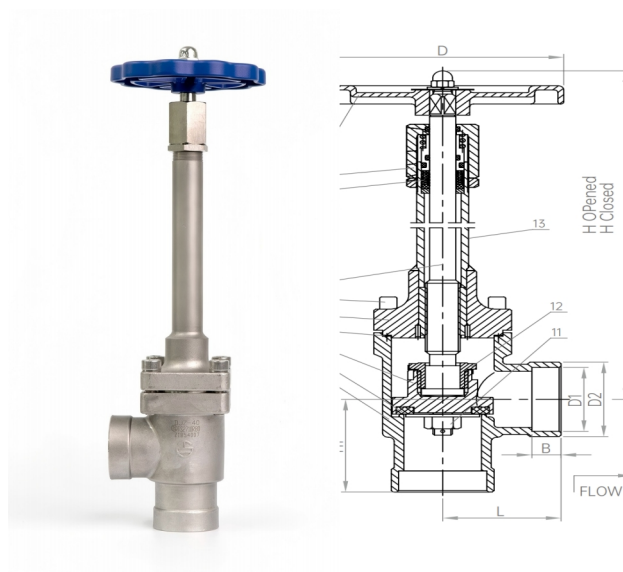
Номинальное давление : 4.0МПа

Номинальный диаметр : Φ32~Φ50

Рабочая температура : -196℃~+80℃

Применяемые среды : LNG, LO₂, LN₂, LAr, CO₂

Тип соединения: Раструбная сварка



Основные части и материалы

1	Корпус	CF8	6	Гайка	S30408	11	Шестигранная гайка	S30408
2	Нижняя уплотнительная прокладка	PCTFE	7	Шток	S30408	12	Соединительная гайка	S30408
3	Диск	S30408	8	V-образное уплотнительное кольцо	PTFE	13	Соединительная трубка	S30408
4	Уплотнительная прокладка	Мод. PTFE	9	Прижимная гайка	S30408			
5	Крышка	S30408	10	Маховик	Y102			

Артикул	Размеры, мм								Вес, кг
	H(HO)	H(H3)	H1	L	D	D1	D2	B	
DJZ-32	342	325	81	76	Φ125	Φ38.5	Φ52	8	3.5
DJZ-40	342	325	66	61	Φ125	Φ45.5	Φ53	15	3.3
DJZ-50J	378.5	345.5	70	70	Φ140	Φ57.5	Φ72	15	

Присоединительные размеры могут быть изменены в соответствии с потребностями заказчика.

[Вернуться к содержанию](#)



Криогенный обратный клапан DH61F-40P



Сертификат: CE, EAC, TS, CCS
Стандарт: EN 1626, TP TC 032/2013



Характеристики :

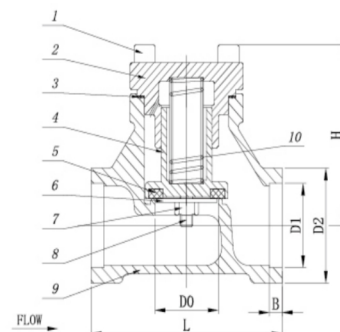
Номинальное давление : 4.0МПа

Номинальный диаметр : Ф10~Ф50

Рабочая температура : -196℃~+80℃

Применяемые среды : LNG, LO₂, LN₂, LAr, CO₂

Тип соединения: Раструбная сварка



Основные части и материалы

1	Винт с внутренним шестигранником	S30408	6	Прокладка	S30408
2	Крышка	CF8	7	Шестигранная гайка	S30408
3	Уплотнительная прокладка	Мод. PTFE	8	Шплинт	S30408
4	Диск	S30408	9	Корпус	CF8
5	Нижняя уплотнительная прокладка	PTFE	10	Пружина	S30210

Артикул	Размеры, мм						Вес, кг
	H	L	D0	D1	D2	B	
DH-10	55	60	ф13	ф14.5	ф24	6	0.6
DH-15	62	65	ф15	ф18.5	ф29.5	6	0.7
DH-20	70	80	ф20	ф25.5	ф36	8	1.1
DH-25	77	90	ф25	ф32.5	ф43.5	8	1.4
DH-32	89	105	ф32	ф38.5	ф53	8	2.0
DH-40	98	120	ф40	ф45.5	ф62	8	2.8
DH-50	111	140	ф50	ф57.5	ф72	10	4.4
DH-10Y	55	60	ф13	ф17.8	ф24	6	0.6
DH-15Y	62	65	ф15	ф22.2	ф29.5	6	0.7
DH-20Y	70	80	ф20	ф27.7	ф36	8	1.1
DH-25Y	77	90	ф25	ф34.5	ф43.5	8	1.4
DH-32Y	89	105	ф32	ф43.2	ф53	8	2.0
DH-40Y	98	120	ф40	ф49	ф62	8	2.8
DH-50Y	111	140	ф50	ф61.1	ф72	10	4.4

Присоединительные размеры могут быть изменены в соответствии с потребностями заказчика.

[Вернуться к содержанию](#)



Криогенный обратный клапан DH61F-40P



Сертификат: CE, EAC, TS, CCS
Стандарт: EN 1626, TP TC 032/2013



Характеристики :

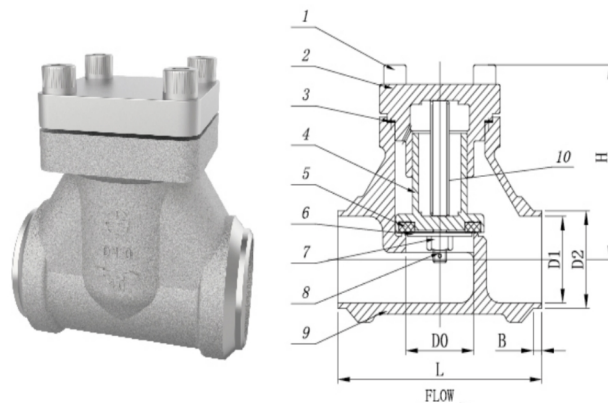
Номинальное давление : 4.0МПа

Номинальный диаметр : Ф10~Ф50

Рабочая температура : -196℃~+80℃

Применяемые среды : LNG, LO₂, LN₂, LAr, CO₂

Тип соединения: Стыковая сварка



Основные части и материалы

1	Винт с внутренним шестигранником	S30408	6	Прокладка	S30408
2	Крышка	CF8	7	Шестигранная гайка	S30408
3	Уплотнительная прокладка	Мод. PTFE	8	Шплинт	S30408
4	Диск	S30408	9	Корпус	CF8
5	Нижняя уплотнительная прокладка	PTFE	10	Пружина	S30210

Артикул	Размеры, мм						Вес, кг
	H	L	D0	D1	D2	B	
DH-10A	55	60	φ13	φ13	φ17	4	0.6
DH-15A	62	65	φ15	φ17.08	φ21.3	5	0.7
DH-20A	70	80	φ20	φ22.48	φ26.7	5	1.1
DH-25A	77	90	φ25	φ27.9	φ33.4	5	1.4
DH-32A	89	105	φ32	φ36	φ42.2	5	2.0
DH-40A	98	120	φ40	φ43	φ48.3	5	2.8
DH-50A	111	140	φ50	φ55	φ60.3	5	4.4
DH-15K	62	65	φ15	φ14	φ18	5	0.7
DH-20K	70	80	φ20	φ20	φ25	5	1.1
DH-25K	77	90	φ25	φ27	φ32	5	1.4
DH-32K	89	105	φ32	φ32	φ38	5	2.0
DH-40K	98	120	φ40	φ39	φ45	5	2.8
DH-50K	111	140	φ50	φ51	φ57	5	4.4

Присоединительные размеры могут быть изменены в соответствии с потребностями заказчика.

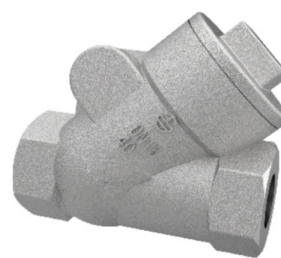
[Вернуться к содержанию](#)



Криогенный обратный клапан DH14F-40P



Сертификат: CE, EAC, TS, CCS
Стандарт: EN 1626, TP TC 032/2013



Характеристики :

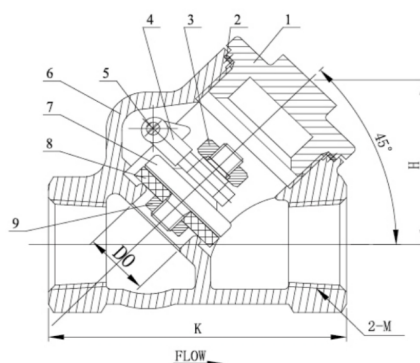
Номинальное давление : 4.0МПа

Номинальный диаметр : $\Phi 15 \sim \Phi 40$

Рабочая температура : $-196^{\circ}\text{C} \sim +80^{\circ}\text{C}$

Применяемые среды : LNG, LO₂, LN₂, LAr, CO₂

Тип соединения: Резьба



Основные части и материалы

1	Крышка	CF8	6	Корпус	CF8
2	Уплотнительная прокладка	T2	7	Диск	HPb59-1
3	Гайка	HPb59-1	8	Уплотнение	PTFE
4	Рычаг	HPb59-1	9	Гайка	HPb59-1
5	Штифт	S30408			

Артикул	Размеры, мм				Вес, кг
	K	D0	H	M	
DHX-15	67	$\Phi 15$	39	NPT 1/2	0.5
DHX-25	95	$\Phi 25$	54	NPT 1	0.82
DHX-40	137	$\Phi 40$	79	NPT 1 1/2	1.78

Присоединительные размеры могут быть изменены в соответствии с потребностями заказчика.

[Вернуться к содержанию](#)



Обратный клапан криогенный DH61F-40P

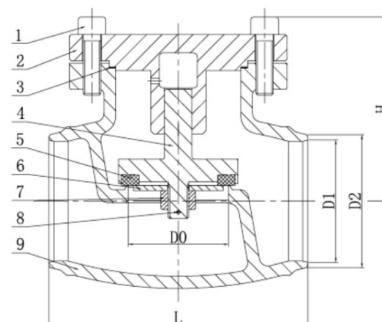


Сертификат: CE, EAC, TS, CCS
Стандарт: EN 1626, TP TC 032/2013



Характеристики :

Номинальное давление : 4.0МПа
Номинальный диаметр : $\Phi 65 \sim \Phi 100$
Рабочая температура : $-196^{\circ}\text{C} \sim +80^{\circ}\text{C}$
Применяемые среды : LNG, LO_2 , LN_2 , LAr, LCO_2
Тип соединения: Стыковая сварка



Основные части и материалы

1	Винт с внутренним шестигранником	S30408	6	Прокладка	S30408
2	Крышка	CF8	7	Шестигранная гайка	S30408
3	Уплотнительная прокладка	Мод. PTFE	8	Шплинт	S30408
4	Диск	S30408	9	Корпус	CF8
5	Нижняя уплотнительная прокладка	PTFE			

Артикул	Размеры, мм					Вес, кг
	H	L	D0	D1	D2	
DH-65.001	105	150	$\Phi 58$	$\Phi 70$	$\Phi 76$	6.5
DH-80.001	125	182	$\Phi 72$	$\Phi 81$	$\Phi 89$	9.5
DH-100.001	150	226	$\Phi 90$	$\Phi 100$	$\Phi 108$	15.6

Присоединительные размеры могут быть изменены в соответствии с потребностями заказчика.

[Вернуться к содержанию](#)



Криогенный обратный клапан DH61F-40P

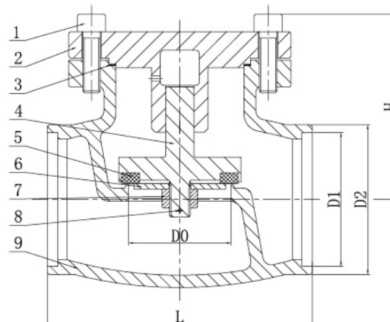


Сертификат: CE, EAC, TS, CCS
Стандарт: EN 1626, TP TC 032/2013



Характеристики :

Номинальное давление : 4.0МПа
Номинальный диаметр : $\Phi 65 \sim \Phi 100$
Рабочая температура : $-196^{\circ}\text{C} \sim +80^{\circ}\text{C}$
Применяемые среды : LNG, LO_2 , LN_2 , LAr, LCO_2
Тип соединения: Раструбная сварка



Основные части и материалы

1	Винт с внутренним шестигранником	S30408	6	Прокладка	S30408
2	Крышка	CF8	7	Шестигранная гайка	S30408
3	Уплотнительная прокладка	Мод. PTFE	8	Шплинт	S30408
4	Диск	S30408	9	Корпус	CF8
5	Нижняя уплотнительная прокладка	PTFE			

Артикул	Размеры, мм					Вес, кг
	H	L	D0	D1	D2	
DH-65B.001	105	150	$\Phi 58$	$\Phi 76.5$	$\Phi 85$	6.5
DH-80B.001	125	182	$\Phi 72$	$\Phi 89.5$	$\Phi 103$	9.5
DH-100B.001	150	226	$\Phi 90$	$\Phi 108.5$	$\Phi 120$	15.6

Присоединительные размеры могут быть изменены в соответствии с потребностями заказчика.

[Вернуться к содержанию](#)



Криогенный обратный клапан DH61F-40P



Сертификат: CE, EAC, TS, CCS
Стандарт: EN 1626, TP TC 032/2013



Характеристики :

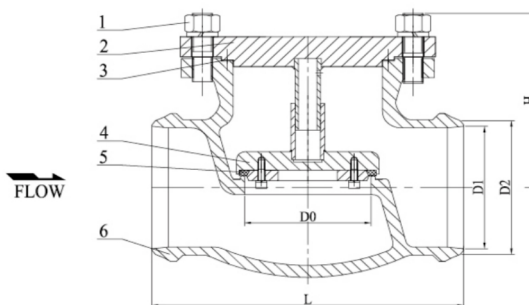
Номинальное давление : 4.0МПа

Номинальный диаметр : Φ150

Рабочая температура : -196℃~+80℃

Применяемые среды : LNG, LO₂, LN₂, LAr, CO₂

Тип соединения : Стыковая сварка



Основные части и материалы

1	Винт с внутренним шестигранником	S30408	4	Диск	S30408
2	Крышка	CF8	5	Нижняя уплотнительная прокладка	PTFE
3	Уплотнительная прокладка	Мод. PTFE	6	Корпус	CF8

Артикул	Размеры, мм					Вес, кг
	H	L	D0	D1	D2	
DH-150	230	317	φ150	φ147	φ159	68

Присоединительные размеры могут быть изменены в соответствии с потребностями заказчика.

[Вернуться к содержанию](#)



Криогенный аварийный отсечной клапан DJ661F-40P



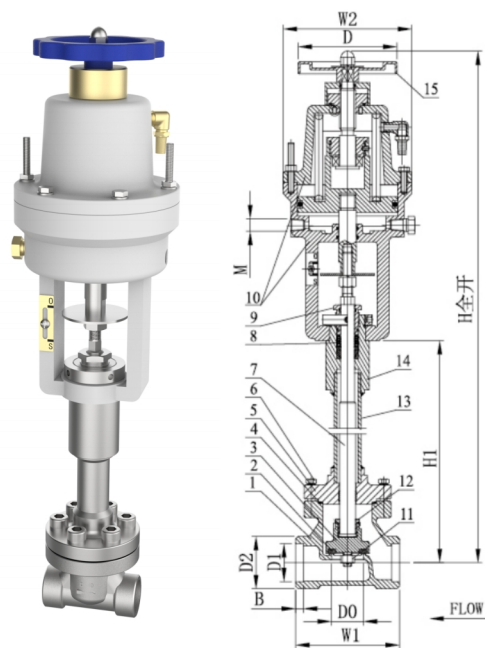
Сертификат: CE, EAC, TS, CCS
Стандарт: EN 1626, TP TC 032/2013



Характеристики :

Номинальное давление : 4.0МПа
Номинальный диаметр : Ф10~Ф50
Рабочая температура : -196℃~+50℃
Применяемые среды : LNG, LO₂, LN₂, LAr, CO₂
Тип соединения : Раструбная сварка
Управляющее давление воздуха : 0.4~0.7МПа

Основные части и материалы



1	Корпус	CF8	6	Винт	S30408	11	Шестигранная гайка	S30408
2	Нижняя уплотнительная прокладка	PFA	7	Шток	S30408	12	Соединительная гайка	S30408
3	Диск	S30408	8	V-образное уплотнительное кольцо	PTFE	13	Соединительная трубка	S30408
4	Уплотнительная прокладка	Мод. PTFE	9	Прижимная гайка	S30408	14	Корпус сальника	S30408
5	Крышка	S30408	10	Корпус и крышка пневмоцилиндра	ADC12	15	Маховик	Y102

Артикул	Размеры, мм										Макс. давление	Вес, кг
	H	H1	D	D0	D1	D2	B	W1	W2	M		
DJQ-15B2	475	175	ф100	ф15	ф18.5	ф29.5	6	65	ф130	Rc1/4	2.5	6.2
DJQ-20B2	479	179	ф100	ф20	ф25.5	ф36	8	80	ф130	Rc1/4	2.5	6.4
DJQ-25B2	486	186	ф100	ф25	ф32.5	ф43.5	8	90	ф130	Rc1/4	2.5	6.7
DJQ-32B2	500	200	ф100	ф32	ф38.5	ф53	8	105	ф130	Rc1/4	2.5	7.9
DJQ-40B2	577	223	ф125	ф40	ф45.5	ф62	8	120	ф160	Rc1/4	2.5	12.5
DJQ-50B2	587	233	ф125	ф50	ф57.5	ф72	10	140	ф160	Rc1/4	2.5	14.0
DJQ-15Y2	475	175	ф100	ф15	ф22.2	ф29.5	6	65	ф130	Rc1/4	2.5	6.2
DJQ-20Y2	479	179	ф100	ф20	ф27.7	ф36	8	80	ф130	Rc1/4	2.5	6.4
DJQ-25Y2	486	186	ф100	ф25	ф34.5	ф43.5	8	90	ф130	Rc1/4	2.5	6.7
DJQ-32Y2	500	200	ф100	ф32	ф43.2	ф53	8	105	ф130	Rc1/4	2.5	7.9
DJQ-40Y2	577	223	ф125	ф40	ф49	ф62	8	120	ф160	Rc1/4	2.5	12.5
DJQ-50Y2	587	233	ф125	ф50	ф61.1	ф72	10	140	ф160	Rc1/4	2.5	14.0

Присоединительные размеры могут быть изменены в соответствии с потребностями заказчика.

[Вернуться к содержанию](#)

Криогенный аварийный отсечной клапан DJ661F-40P



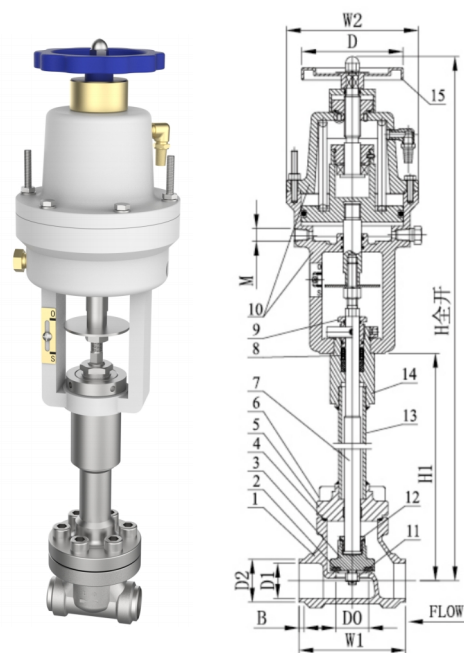
Сертификат: CE, EAC, TS, CCS
Стандарт: EN 1626, TP TC 032/2013



Характеристики :

Номинальное давление : 4.0МПа
Номинальный диаметр : Ф10~Ф50
Рабочая температура : -196℃~+80℃
Применяемые среды : LNG, LO₂, LN₂, LAr, CO₂
Тип соединения : Стыковая сварка
Управляющее давление воздуха : 0.4~0.7МПа

Основные части и материалы



1	Корпус	CF8	6	Винт	S30408	11	Шестигранная гайка	S30408
2	Нижняя уплотнительная прокладка	PFA	7	Шток	S30408	12	Соединительная гайка	S30408
3	Диск	S30408	8	V-образное уплотнительное кольцо	PTFE	13	Соединительная трубка	S30408
4	Уплотнительная прокладка	Мод. PTFE	9	Прижимная гайка	S30408	14	Корпус сальника	S30408
5	Крышка	S30408	10	Корпус и крышка пневмоцилиндра	ADC12	15	Маховик	Y102

Артикул	Размеры, мм										Макс. давление	Вес, кг
	H	H1	D	D0	D1	D2	B	W1	W2	M		
DJQ-15A2	475	175	ф100	ф15	ф17.08	ф21.3	5	65	ф130	Rc1/4	2.5	6.2
DJQ-20A2	479	179	ф100	ф20	ф22.48	ф26.7	5	80	ф130	Rc1/4	2.5	6.4
DJQ-25A2	486	186	ф100	ф25	ф27.9	ф33.4	5	90	ф130	Rc1/4	2.5	6.7
DJQ-32A2	500	200	ф100	ф32	ф36	ф42.2	5	105	ф130	Rc1/4	2.5	7.9
DJQ-40A2	577	223	ф125	ф40	ф43	ф48.3	5	120	ф160	Rc1/4	2.5	12.5
DJQ-50A2	587	233	ф125	ф50	ф55	ф60.3	5	140	ф160	Rc1/4	2.5	14.0
DJQ-15K2	475	175	ф100	ф15	ф14	ф18	5	65	ф130	Rc1/4	2.5	6.2
DJQ-20K2	479	179	ф100	ф20	ф20	ф25	5	80	ф130	Rc1/4	2.5	6.4
DJQ-25K2	486	186	ф100	ф25	ф27	ф32	5	90	ф130	Rc1/4	2.5	6.7
DJQ-32K2	500	200	ф100	ф32	ф32	ф38	5	105	ф130	Rc1/4	2.5	7.9
DJQ-40K2	577	223	ф125	ф40	ф39	ф45	5	120	ф160	Rc1/4	2.5	12.5
DJQ-50K2	587	233	ф125	ф50	ф51	ф57	5	140	ф160	Rc1/4	2.5	14.0

Присоединительные размеры могут быть изменены в соответствии с потребностями заказчика.

[Вернуться к содержанию](#)



Криогенный аварийный отсечной клапан DJ661F-40P



Сертификат: CE, EAC, TS, CCS
Стандарт: EN 1626, TP TC 032/2013



Характеристики :

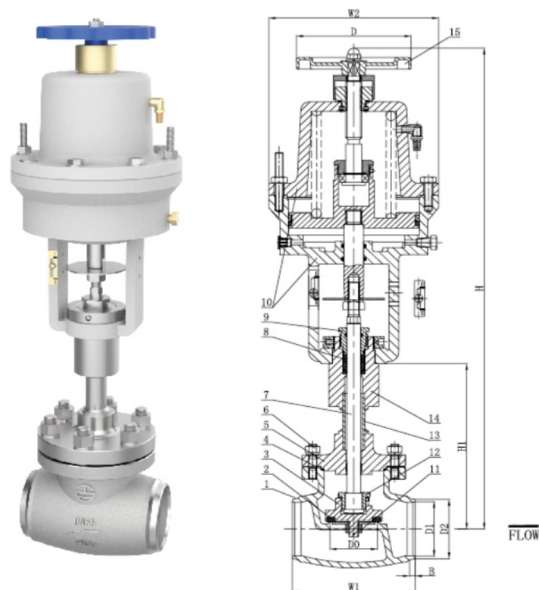
Номинальное давление : 4.0МПа
Номинальный диаметр : Φ65~Φ100
Рабочая температура : -196℃~+50℃
Применяемые среды : LNG, LO₂, LN₂, LAr, CO₂
Тип соединения : Стыковая сварка
Управляющее давление воздуха : 0.4~0.7МПа

Основные части и материалы

1	Корпус	CF8	6	Винт	S30408	11	Шестигранная гайка	S30408
2	Нижняя уплотнительная прокладка	PFA	7	Шток	S30408	12	Соединительная гайка	S30408
3	Диск	S30408	8	V-образное уплотнительное кольцо	PTFE	13	Соединительная трубка	S30408
4	Уплотнительная прокладка	Мод. PTFE	9	Прижимная гайка	S30408	14	Корпус сальника	S30408
5	Крышка	S30408	10	Корпус и крышка пневмоцилиндра	ADC12	15	Маховик	Y102

Артикул	Размеры, мм										Макс. давление	Вес, кг
	H	H1	D	D0	D1	D2	B	W1	W2	M		
DJQ-65B2.001	617	212	φ58	φ70	φ76	φ140	7	150	207	Rc1/4	2.5	19.5
DJQ-80B2.001	789	252	φ81	φ89	φ120	φ200	10	182	250	Rc1/4	2.0	42.3
DJQ-100B2.001	803	268	φ100	φ108	φ120	φ200	10	226	250	Rc1/4	1.6	47.5

Присоединительные размеры могут быть изменены в соответствии с потребностями заказчика.



[Вернуться к содержанию](#)



Криогенный аварийный отсечной клапан DJ661F-40P



Сертификат: CE, EAC, TS, CCS
Стандарт: EN 1626, TP TC 032/2013

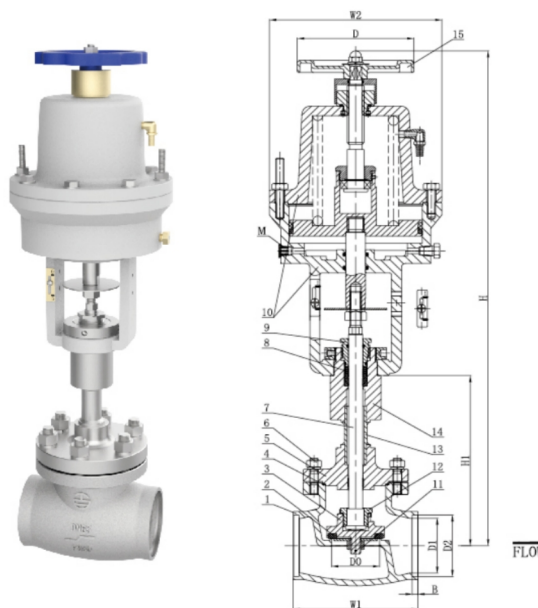


Характеристики :

Номинальное давление : 4.0МПа
Номинальный диаметр : Φ65~Φ100
Рабочая температура : -196℃~+50℃
Применяемые среды : LNG, LO₂, LN₂, LAr, CO₂
Тип соединения : Раструбная сварка
Управляющее давление воздуха : 0.4~0.7МПа

Основные части и материалы

1	Корпус	CF8	6	Винт	S30408	11	Шестигранная гайка	S30408
2	Нижняя уплотнительная прокладка	PFA	7	Шток	S30408	12	Соединительная гайка	S30408
3	Диск	S30408	8	V-образное уплотнительное кольцо	PTFE	13	Соединительная трубка	S30408
4	Уплотнительная прокладка	Мод. PTFE	9	Прижимная гайка	S30408	14	Корпус сальника	S30408
5	Крышка	S30408	10	Корпус и крышка пневмоцилиндра	ZL104	15	Маховик	Y102



Артикул	Размеры, мм										Макс. давление	Вес, кг
	H	H1	D	D0	D1	D2	B	W1	W2	M		
DJQ-65C2.001	617	212	φ58	φ76.5	φ85	φ140	7	150	207	Rc1/4	2.5	19.5
DJQ-80C2.001	789	252	φ80	φ89.5	φ120	φ200	10	182	250	Rc1/4	2.0	42.3
DJQ-100C2.001	803	268	φ90	φ108.5	φ120	φ200	10	226	250	Rc1/4	1.6	47.5

Присоединительные размеры могут быть изменены в соответствии с потребностями заказчика.

[Вернуться к содержанию](#)



Криогенный аварийный отсечной клапан DJ661F-40P



Артикул: DJQ-150

Сертификат: CE, EAC, TS, CCS

Стандарт: EN 1626, TP TC 032/2013



Характеристики :

Номинальное давление : 4.0МПа

Номинальный диаметр : Φ150

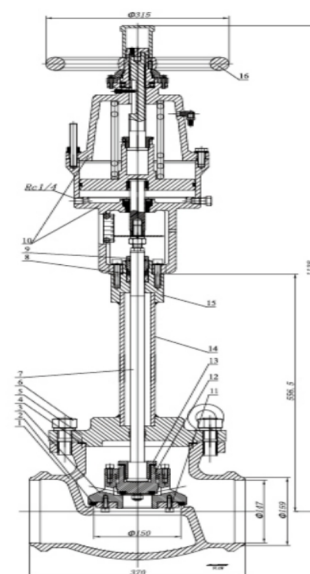
Рабочая температура : -196℃~+50℃

Применяемые среды : LNG, LO₂, LN₂, LAr, CO₂

Тип соединения : Стыковая сварка

Управляющее давление воздуха : 0.4~0.7МПа

Масса : 110кг



Основные части и материалы

1	Корпус	CF8	7	Шток	S30408	13	Соединительная гайка	S30408
2	Нижняя уплотнительная прокладка	PFA	8	V-образное уплотнительное кольцо	PTFE	14	Соединительная трубка	S30408
3	Основной диск	S30408	9	Прижимная гайка	S30408	15	Корпус сальника	S30408
4	Уплотнительная прокладка	Мод. PTFE	10	Корпус и крышка пневмоцилиндра	ZL104	16	Маховик	HT200
5	Крышка	S30408	11	Винт	S30408			
6	Винт	S30408	12	Вспомогательный диск	S30408			

Присоединительные размеры могут быть изменены в соответствии с потребностями заказчика.

[Вернуться к содержанию](#)



Криогенный аварийный отсечной клапан (Норм. открытый) DJ661F-40P

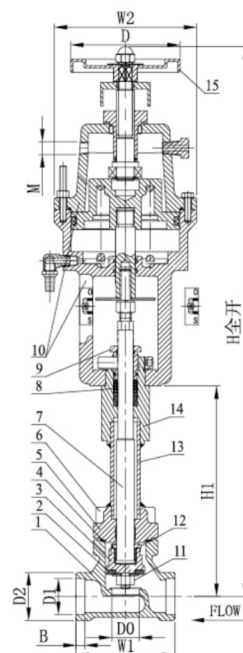


Сертификат: CE, EAC, TS, CCS
Стандарт: EN 1626, TP TC 032/2013



Характеристики :

Номинальное давление : 1.6МПа
Номинальный диаметр : Φ15~Φ25
Рабочая температура : -196℃~+50℃
Применяемые среды : LNG, LO₂, LN₂, LAr, CO₂
Тип соединения : Раструбная сварка
Управляющее давление воздуха : 0.4~0.7МПа



Основные части и материалы

1	Корпус	CF8	6	Винт	S30408	11	Шестигранная гайка	S30408
2	Нижняя уплотнительная прокладка	PCTFE	7	Шток	S30408	12	Соединительная гайка	S30408
3	Диск	S30408	8	V-образное уплотнительное кольцо	PTFE	13	Соединительная трубка	S30408
4	Уплотнительная прокладка	Мод. PTFE	9	Прижимная гайка	S30408	14	Корпус сальника	S30408
5	Крышка	S30408	10	Корпус и крышка пневмоцилиндра	ZL104	15	Маховик	Y102

Артикул	Размеры, мм										Макс. давление	Вес, кг
	H	H1	D	D0	D1	D2	B	W1	W2	M		
DJQC-15	488	175	φ100	φ15	φ18.5	φ29.5	6	65	φ130	Rc1/4	1.6	5.74
DJQC-20	492	179	φ100	φ20	φ25.5	φ36	8	80	φ130	Rc1/4	1.6	5.95
DJQC-25	499	186	φ100	φ25	φ32.5	φ43.5	8	90	φ130	Rc1/4	1.6	6.25

Присоединительные размеры могут быть изменены в соответствии с потребностями заказчика.

[Вернуться к содержанию](#)



Криогенный регулятор подъема давления

Криогенный регулятор подъема давления предназначен для поддержания заданного давления в криогенной емкости.

Сертификат: CE, EAC, TS, CCS
Стандарт: EN 1626, TP TC 032/2013



Характеристики :

Номинальное давление : 4.0МПа

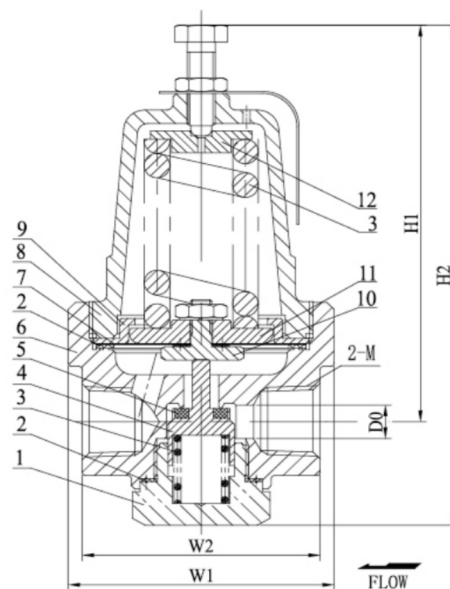
Номинальный диаметр : Ф15

Рабочая температура : -196℃~+85℃

Применяемые среды : LNG, LO₂, LN₂, LAr, CO₂

Основные части и материалы

1	Нижняя крышка	HPb59-1
2	Уплотнительная прокладка	Мод. PTFE
3	Пружина	S30210
4	Диск	S30408
5	Уплотнение	PTFE+MoS ₂
6	Корпус	HPb59-1
7	Диафрагма	QSn6.5-0.1
8	Верхняя крышка	HPb59-1
9	Прижимное кольцо	H62
10	Упор	S30408
11	Нижняя опора пружины	HPb59-1
12	Верхняя опора пружины	HPb59-1



Артикул	Размеры, мм						Диапазон регуливки (МПа)	Вес, кг
	H1	H2	W1	W2	D0	M		
DYS-15B	110	141	φ76	68	φ10	NPT 1/2	0.2~1.6	1.63
DYS-15B1	113	144	φ76	68	φ10	NPT 1/2	1.6~3.0	1.63
DYS-15B2	113	144	φ76	68	φ10	NPT1/2	3.0~3.5	1.63

Присоединительные размеры могут быть изменены в соответствии с потребностями заказчика.

[Вернуться к содержанию](#)



Криогенный регулятор подъема давления

Криогенный регулятор подъема давления предназначен для поддержания заданного давления в криогенной емкости.

Сертификат: CE, EAC, TS, CCS
Стандарт: EN 1626, TP TC 032/2013



Характеристики :

Номинальное давление : 4.0МПа

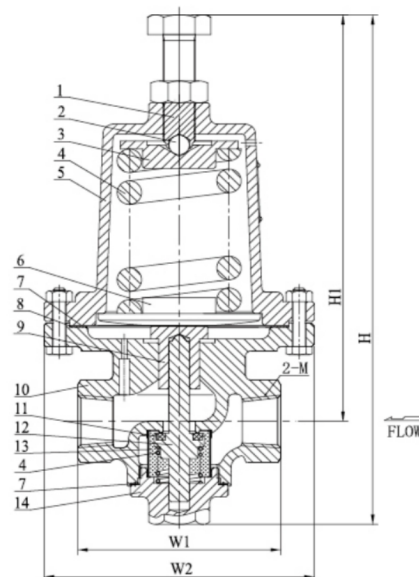
Номинальный диаметр : Ф20

Рабочая температура : -196℃~+80℃

Применяемые среды : LNG, LO₂, LN₂, LAr, CO₂

Основные части и материалы

1	Регулировочный винт	S30408
2	Стальной шарик	S30408
3	Верхняя опора пружины	S30408
4	Пружина	S30210
5	Верхняя крышка	CF8
6	Нижняя опора пружины	S30408
7	Диафрагма	QSn6.5-0.1
8	Уплотнительная прокладка	Мод. PTFE
9	Направляющая втулка	HPb59-1
10	Корпус	CF8
11	Уплотнение	PTFE+MoS2
12	Диск	HPb59-1
13	Фильтрующая сетка	S30408
14	Нижняя крышка	CF8



Артикул	Размеры, мм					Диапазон регулировки (МПа)	Вес, кг
	H1	H	W1	W2	M		
DYS-20	207	259.5	100	φ133	Rc 3/4	0.2~1.8	5.2
DYS-20A1	207	259.5	100	φ133	Rc 3/4	0.81~2.1	5.2

Присоединительные размеры могут быть изменены в соответствии с потребностями заказчика.

[Вернуться к содержанию](#)



Криогенный регулятор подъема давления

Криогенный регулятор подъема давления предназначен для поддержания заданного давления в криогенной емкости.

Сертификат: CE, EAC, TS, CCS
Стандарт: EN 1626, TP TC 032/2013



Характеристики :

Номинальное давление : 4.0МПа

Номинальный диаметр : Ф25

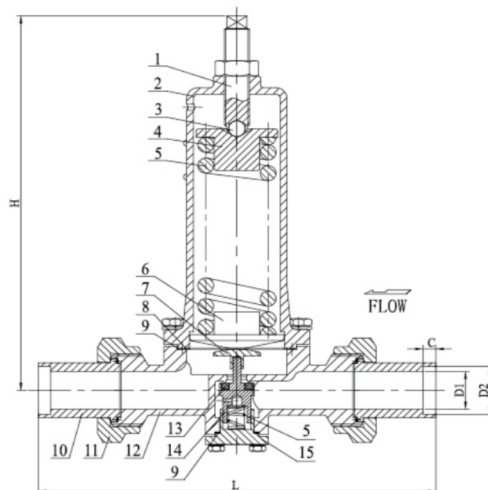
Рабочая температура : -196℃~+80℃

Применяемые среды : LNG, LO₂, LN₂, LAr, CO₂

Тип соединения : Раструбная сварка

Основные части и материалы

1	Регулировочный винт	HPb59-1
2	Верхняя крышка	CF8
3	Стальной шарик	S30408
4	Верхняя опора пружины	S30408
5	Пружина	S30210
6	Нижняя опора пружины	S30408
7	Упор	S30408
8	Диафрагма	S30408/TBe2
9	Уплотнительная прокладка	Мод. PTFE
10	Патрубок	S30408
11	Гайка	HPb59-1
12	Корпус	CF8
13	Уплотнение	PTFE+MoS2
14	Диск	S30408
15	Нижняя крышка	S30408



Артикул	Размеры, мм						Диапазон регуливки (МПа)	Вес, кг
	H	L	D0	D1	D2	C		
DYS-25	256	270	ф25	ф32.5	ф36.5	10	0.2~0.8	5.5
DYS-25A1	256	270	ф25	ф32.5	ф36.5	10	1.6~3.5	5.5
DYS-25A2	256	270	ф25	ф32.5	ф36.5	10	0.8~1.6	5.5

Присоединительные размеры могут быть изменены в соответствии с потребностями заказчика.

[Вернуться к содержанию](#)



Криогенный регулятор подъема давления

Криогенный регулятор подъема давления предназначен для поддержания заданного давления в криогенной емкости.

Сертификат: CE, EAC, TS, CCS
Стандарт: EN 1626, TP TC 032/2013



Характеристики :

Номинальное давление : 4.0МПа

Номинальный диаметр : Ф40

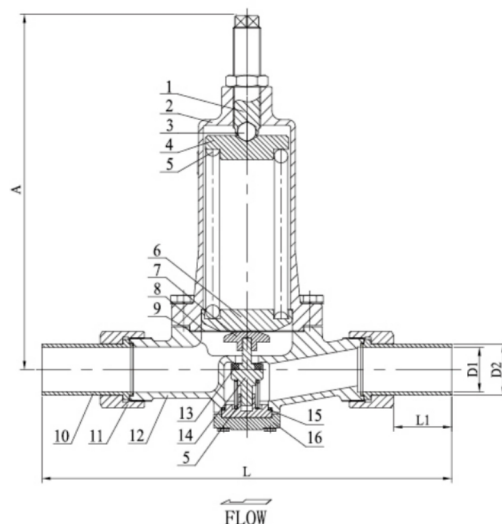
Рабочая температура : -196℃~+80℃

Применяемые среды : LNG, LO₂, LN₂, LAr, CO₂

Тип соединения : Стыковая сварка

Основные части и материалы

1	Регулировочный винт	HPb59-1
2	Верхняя крышка	CF8
3	Стальной шарик	9Cr18
4	Верхняя опора пружины	S30408
5	Пружина	S30210
6	Нижняя опора пружины	S30408
7	Упор	S30408
8	Диафрагма	S30408
9	Уплотнительная прокладка	Мод. PTFE
10	Патрубок	S30408
11	Гайка	HPb59-1
12	Корпус	CF8
13	Уплотнение	PTFE+MoS2
14	Диск	S30408
15	Уплотнительное кольцо	PTFE
16	Нижняя крышка	S30408



Артикул	Размеры, мм						Диапазон регуливки (МПа)	Вес, кг
	A	L	L1	D0	D1	D2		
DYS-40	311	308	51	φ40	φ39	φ45	0.2~0.8	11.7
DYS-40A1	311	308	51	φ40	φ39	φ45	0.8~1.6	11.7
DYS-40A3	311	308	51	φ40	φ39	φ45	1.6~2.0	11.7
DYS-40A4	311	308	51	φ40	φ39	φ45	2.0~3.2	11.7

Присоединительные размеры могут быть изменены в соответствии с потребностями заказчика.

[Вернуться к содержанию](#)

Криогенный регулятор подъема давления

Криогенный регулятор подъема давления предназначен для поддержания заданного давления в криогенной емкости.

Сертификат: CE, EAC, TS, CCS
Стандарт: EN 1626, TP TC 032/2013



Характеристики :

Номинальное давление : 4.0МПа

Номинальный диаметр : Ф50

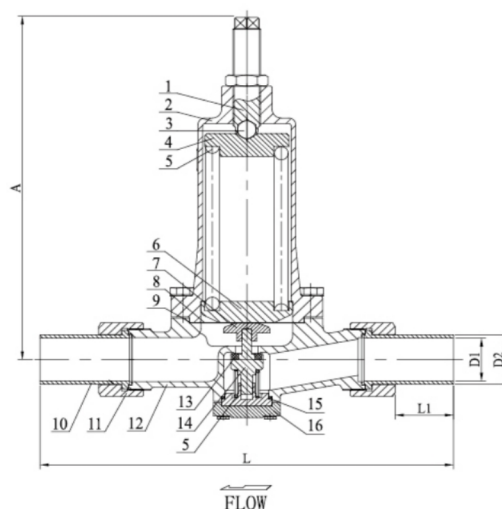
Рабочая температура : -196℃~+80℃

Применяемые среды : LNG, LO₂, LN₂, LAr, CO₂

Тип соединения : Стыковая сварка

Основные части и материалы

1	Регулировочный винт	HPb59-1
2	Верхняя крышка	CF8
3	Стальной шарик	9Cr18
4	Верхняя опора пружины	S30408
5	Пружина	S30210
6	Нижняя опора пружины	S30408
7	Упор	S30408
8	Диафрагма	S30408
9	Уплотнительная прокладка	Мод. PTFE
10	Патрубок	S30408
11	Гайка	HPb59-1
12	Корпус	CF8
13	Уплотнение	PTFE+MoS2
14	Диск	S30408
15	Уплотнительное кольцо	PTFE
16	Нижняя крышка	S30408



Артикул	Размеры, мм						Диапазон регулирования (МПа)	Вес, кг
	A	L	L1	D0	D1	D2		
DYS-50	311	312	26	φ50	φ49	φ57	0.2~0.8	12.1
DYS-50A	311	312	26	φ50	φ49	φ57	0.8~1.6	12.1

Присоединительные размеры могут быть изменены в соответствии с потребностями заказчика.

[Вернуться к содержанию](#)



Сертификат: CE, EAC, TS, CCS

Стандарт: EN 1626, TP TC 032/2013



Характеристики :

Номинальное давление : 4.0МПа

Номинальный диаметр : Φ15

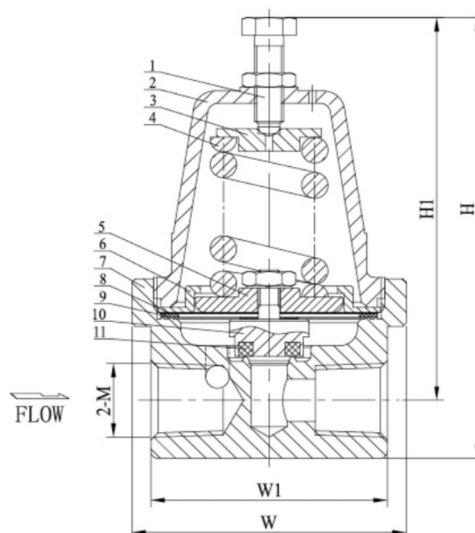
Рабочая температура : -196℃~+80℃

Применяемые среды : LNG, LO₂, LN₂, LAr, CO₂



Основные части и материалы

1	Регулировочный винт	S31608
2	Крышка	CF8
3	Верхняя опора пружины	HPb59-1
4	Пружина	S30210
5	Нижняя опора пружины	HPb59-1
6	Втулка	H62
7	Корпус	CF8
8	Диафрагма	QSn6.5-0.1
9	Уплотнительная прокладка	Мод. PTFE
10	Диск	S30408
11	Уплотнение	PTFE+MoS2



Артикул	Размеры, мм						Диапазон регулировки (МПа)	Вес, кг
	H	H1	W	W1	D0	M		
DYJ-15	125	108	φ76	65	φ15	Rc1/2	0.2~0.8	1.2
DYJ-15A2	125	108	φ76	65	φ15	Rc1/2	0.8~2.0	1.2
DYJ-15A3	125	108	φ76	65	φ15	Rc1/2	2.0~3.0	1.2
DYJ-15A4	125	108	φ76	65	φ15	Rc1/2	3.0~3.5	1.2

Присоединительные размеры могут быть изменены в соответствии с потребностями заказчика.

[Вернуться к содержанию](#)



Сертификат: CE, EAC, TS, CCS
Стандарт: EN 1626, TP TC 032/2013



Характеристики :

Номинальное давление : 4.0МПа

Номинальный диаметр : Ф25

Рабочая температура : -196℃~+80℃

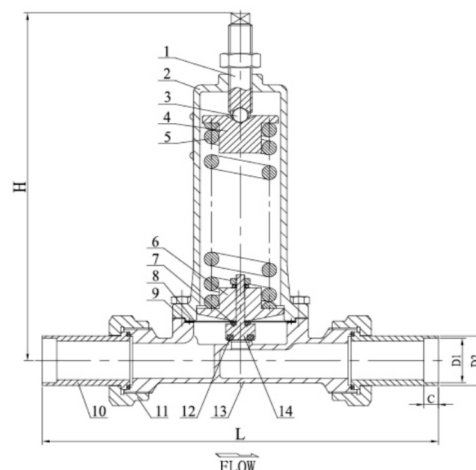
Применяемые среды : LNG, LO₂, LN₂, LAr, CO₂

Тип соединения : Раструбная сварка



Основные части и материалы

1	Регулировочный винт	HPb59-1
2	Крышка	CF8
3	Стальной шарик	S30408
4	Верхняя опора пружины	S30408
5	Пружина	S30210
6	Нижняя опора пружины	S30408
7	Уплотнительная прокладка	PTFE
8	Диафрагма	QSn6.5-0.1
9	Уплотнительная прокладка	Мод. PTFE
10	Патрубок	S30408
11	Гайка	HPb59-1
12	Уплотнение	PTFE+MoS ₂
13	Корпус	CF8
14	Диск	S30408



Артикул	Размеры, мм						Диапазон регулировки (МПа)	Вес, кг
	H	L	D0	D1	D2	C		
DYJ-25	256	272	ф25	ф32.5	ф36.5	10	0.2~0.8	5.2
DYJ-25A	256	272	ф25	ф32.5	ф36.5	10	0.8~1.6	5.2
DYJ-25A1	256	272	ф25	ф32.5	ф36.5	10	1.6~3.5	5.2

Присоединительные размеры могут быть изменены в соответствии с потребностями заказчика.

[Вернуться к содержанию](#)



Сертификат: CE, EAC, TS, CCS
Стандарт: EN 1626, TP TC 032/2013

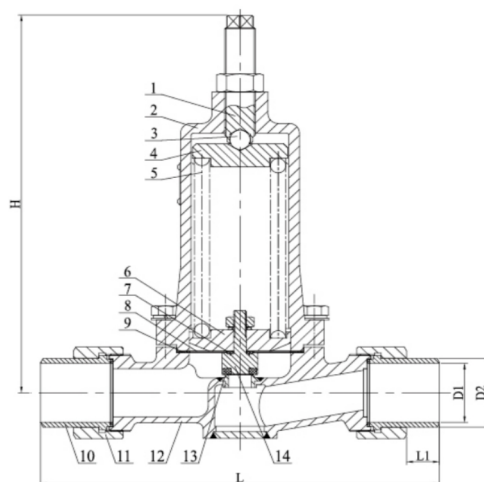
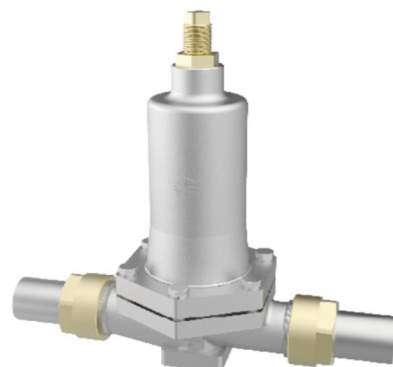


Характеристики :

Номинальное давление : 4.0МПа
Номинальный диаметр : Ф40~Ф50
Рабочая температура : -196℃~+80℃
Применяемые среды : LNG, LO₂, LN₂, LAr, CO₂
Тип соединения : Стыковая сварка

Основные части и материалы

1	Регулировочный винт	HPb59-1
2	Крышка	CF8
3	Стальной шарик	9Cr18
4	Верхняя опора пружины	S30408
5	Пружина	S30210
6	Нижняя опора пружины	S30408
7	Уплотнительная прокладка	PTFE
8	Диафрагма	S30408
9	Уплотнительная прокладка	Мод. PTFE
10	Патрубок	S30408
11	Гайка	HPb59-1
12	Корпус	CF8
13	Уплотнение	PTFE+MoS ₂
14	Диск	S30408



Артикул	Размеры, мм						Диапазон регулирования (МПа)	Вес, кг
	H	L	L1	D0	D1	D2		
DYJ-40	311	308	24	φ40	φ39	φ45	0.2~0.8	11.3
DYJ-40A	311	308	24	φ40	φ39	φ45	0.8~1.6	11.3
DYJ-50	311	312	26	φ50	φ49	φ57	0.2~0.8	11.6
DYJ-50A	311	312	26	φ50	φ49	φ57	0.8~1.6	11.6

Присоединительные размеры могут быть изменены в соответствии с потребностями заказчика.

[Вернуться к содержанию](#)



Криогенный запорный трехходовой клапан



Сертификат: EAC
Стандарт: TP TC 032/2013



Характеристики :

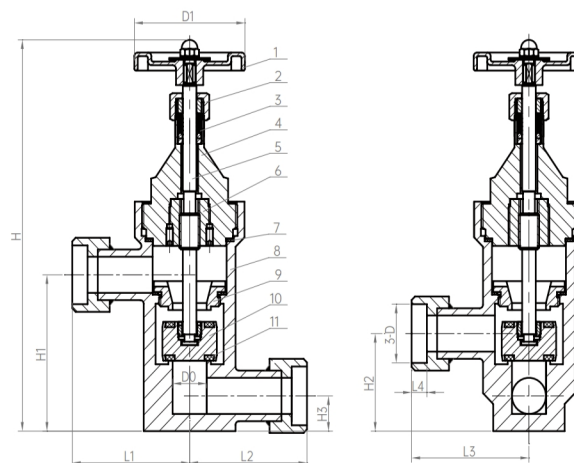
Номинальное давление : 4.0МПа

Номинальный диаметр : Φ25

Рабочая температура : -196℃~+80℃

Применяемые среды : LNG, LO₂, LN₂, LAr, CO₂

Тип соединения : Раструбная сварка



Основные части и материалы

1	Маховик	Y102	6	Втулка	HPb59-1	11	Уплотнение	PTFE
2	Прижимная гайка	S30408	7	Прокладка	PTFE			
3	Уплотнительное кольцо	PTFE	8	Корпус	CF8			
4	Крышка	CF8	9	Седло	HPb59-1			
5	Шток	S30408	10	Диск	HPb59-1			

Артикул	Размеры, мм											Вес, кг
	H	H1	H2	H3	L1	L2	L3	L4	D0	D	D1	
DJS-25A	216.5	86.5	54	19.5	69	69	69	9	18	28.5	65	2.4
DJS-25A1	216.5	86.5	54	19.5	69	69	69	9	18	32.5	65	2.4

Присоединительные размеры могут быть изменены в соответствии с потребностями заказчика.

[Вернуться к содержанию](#)



Криогенный трехходовой шаровый кран

Сертификат: CE, EAC, TS, CCS
Стандарт: EN 1626, TP TC 032/2013



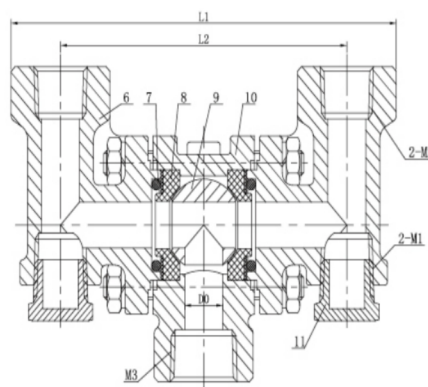
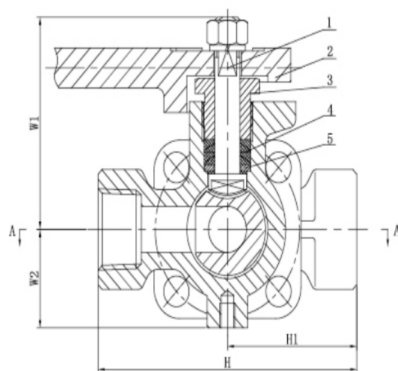
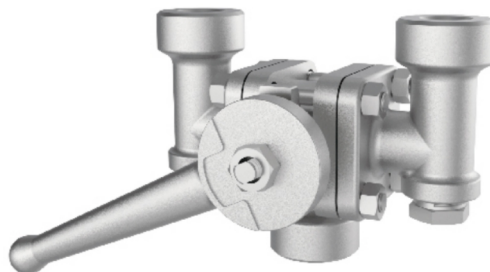
Характеристики :

Номинальное давление : 4.0МПа

Номинальный диаметр : Φ15

Рабочая температура : -196℃~+80℃

Применяемые среды : LNG, LO₂, LN₂, LAr, CO₂



Основные части и материалы

1	Шток	S30408	6	Крышка	CF8	11	Пробка резьбовая	S30408
2	Ручка	CF8	7	Прокладка	PTFE			
3	Прижимная гайка	HPb59-1	8	Футеровка шара	PTFE			
4	Уплотнительное кольцо	PTFE	9	Шар	S30408			
5	Шайба	S30408	10	Корпус	CF8			

Артикул	Размеры, мм										Вес, кг
	H	H1	D0	M1	M2	M3	L1	L2	W1	W2	
DQS-15	102.5	51.5	φ15	NPT1/2	NPT1/2	NPT3/4	152	113	69	32	2.4
DQS-15F	102.5	51.5	φ15	NPT1/2	Ro3/4	NPT3/4	152	113	69	32	2.4

Присоединительные размеры могут быть изменены в соответствии с потребностями заказчика.

[Вернуться к содержанию](#)



Криогенный трехходовой шаровый кран

Артикул: DQS-25.002



Сертификат: CE, EAC, TS, CCS
Стандарт: EN 1626, TP TC 032/2013



Характеристики :

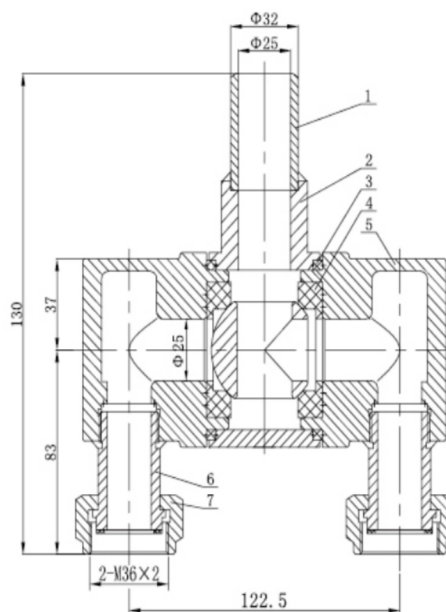
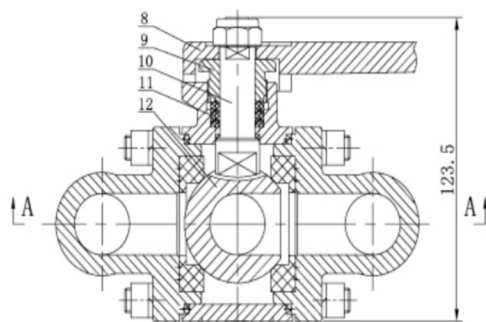
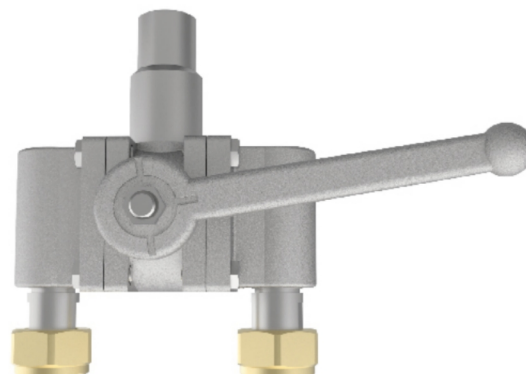
Номинальное давление : 4.0МПа

Номинальный диаметр : $\Phi 25$

Рабочая температура : $-196^{\circ}\text{C} \sim +80^{\circ}\text{C}$

Применяемые среды : LNG, LO_2 , LN_2 , LAr, CO_2

Масса: 5.3кг



Основные части и материалы

1	Патрубок	S30408	6	Патрубок	S30408	11	Уплотнительное кольцо	PTFE
2	Корпус	CF8	7	Гайка	HPb59-1	12	Шар	S30408
3	Прокладка	PTFE	8	Ручка	CF8			
4	Футеровка шара	PTFE+C	9	Прижимная гайка	HPb59-1			
5	Крышка	CF8	10	Шток	S30408			

Присоединительные размеры могут быть изменены в соответствии с потребностями заказчика.

[Вернуться к содержанию](#)



Криогенный трехходовой шаровый кран

Артикул: DQS-25C13



Сертификат: CE, EAC, TS, CCS

Стандарт: EN 1626, TP TC 032/2013



Характеристики :

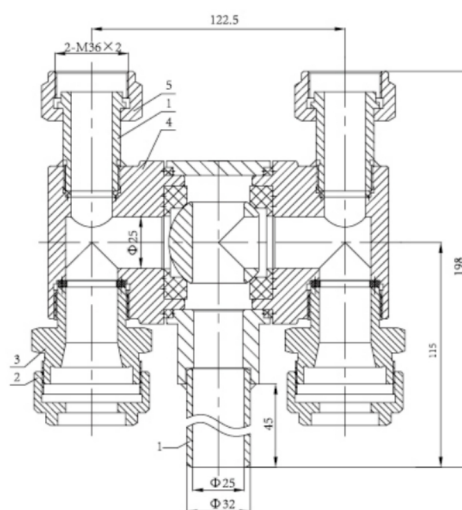
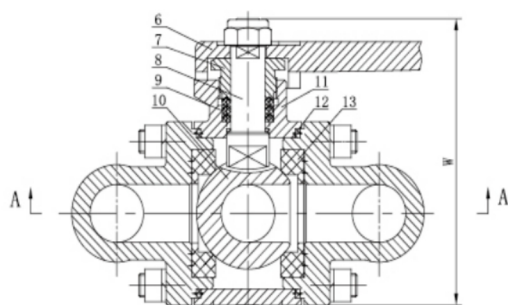
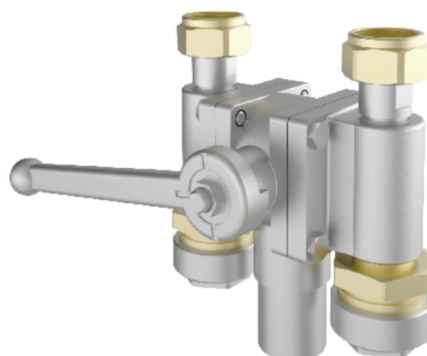
Номинальное давление : 4.0МПа

Номинальный диаметр : $\Phi 25$

Рабочая температура : $-196^{\circ}\text{C} \sim +80^{\circ}\text{C}$

Применяемые среды : LNG, LO_2 , LN_2 , LAr, CO_2

Масса: 6.2кг



Основные части и материалы

1	Патрубок	S30408	6	Ручка	CF8	11	Корпус	CF8
2	Гайка	S30408	7	Прижимная гайка	HPb59-1	12	Шайба	PTFE
3	Ниппель	HPb59-1	8	Шток	S30408	13	Футеровка шара	PTFE+C
4	Крышка	CF8	9	Уплотнительное кольцо	PTFE			
5	Гайка	HPb59-1	10	Шар	S30408			

Присоединительные размеры могут быть изменены в соответствии с потребностями заказчика.

[Вернуться к содержанию](#)



Криогенный трехходовой шаровый кран

Артикул: DQS-25S11



Сертификат: CE, EAC, TS, CCS

Стандарт: TP TC 032/2013



Характеристики :

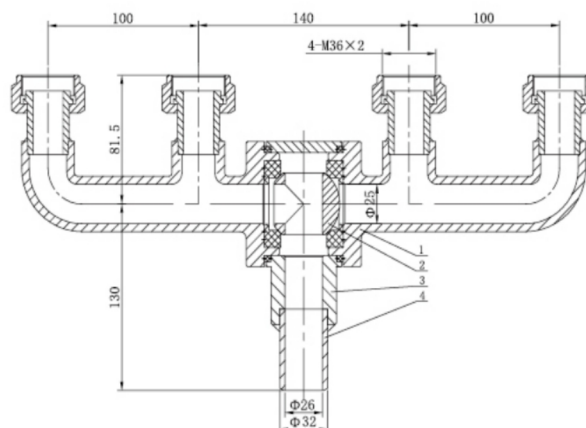
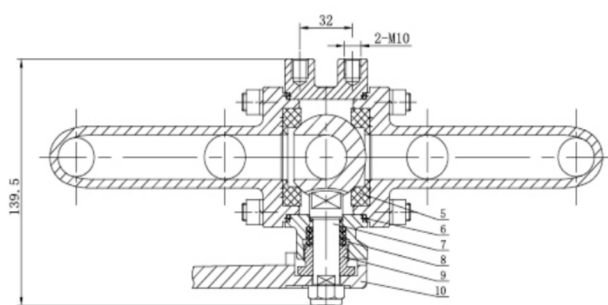
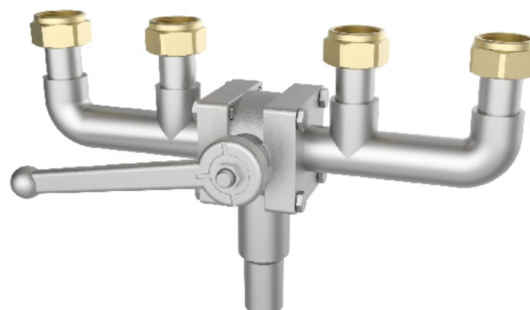
Номинальное давление : 4.0МПа

Номинальный диаметр : $\Phi 25$

Рабочая температура : $-196^{\circ}\text{C} \sim +80^{\circ}\text{C}$

Применяемые среды : LNG, LO_2 , LN_2 , LAr, CO_2

Масса: 5.9кг



Основные части и материалы

1	Соединительная трубка	CF8	6	Прокладка	PTFE
2	Шар	S30408	7	Шток	S30408
3	Корпус	CF8	8	Уплотнительное кольцо	PTFE
4	Патрубок	S30408	9	Прижимная гайка	HPb59-1
5	Футеровка шара	PTFE+C	10	Ручка	CF8

Присоединительные размеры могут быть изменены в соответствии с потребностями заказчика.

[Вернуться к содержанию](#)



Криогенный предохранительный клапан DA21F-40P



Сертификат: CE, EAC, TS, CCS
Стандарт: EN 13648, TP TC 032/2013



Характеристики :

Номинальное давление : 4.0МПа

Номинальный диаметр : Φ10

Рабочая температура : -196℃~+80℃

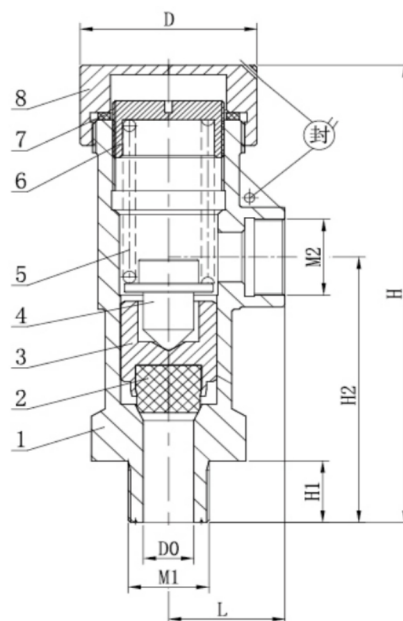
Применяемые среды : LNG, LO₂, LN₂, LAr, CO₂

Коэффициент расхода : 0.29



Основные части и материалы

1	Корпус	CF8
2	Уплотнение	PTFE+MoS ₂
3	Диск	HPb59-1
4	Опора пружины	HPb59-1
5	Пружина	S30210
6	Регулировочная гайка	HPb59-1
7	Прокладка	PTFE
8	Защитный колпачок	S30408



Артикул	Размеры, мм								Давление настройки (МПа)	Вес, кг
	H	H1	H2	D0	D	L	M1	M2		
DA-10	96	13	56	φ10	φ35	23	M16x1	M16x1	1.01~1.9	0.49
DA-10A									0.31~1.0	0.49
DA-10C2									1.91~3.5	0.49

Присоединительные размеры могут быть изменены в соответствии с потребностями заказчика.

[Вернуться к содержанию](#)



Криогенный предохранительный клапан DA21F-40P



Сертификат: CE, EAC, TS, CCS
Стандарт: EN 13648, TP TC 032/2013



Характеристики :

Номинальное давление : 4.0МПа

Номинальный диаметр : Ф15

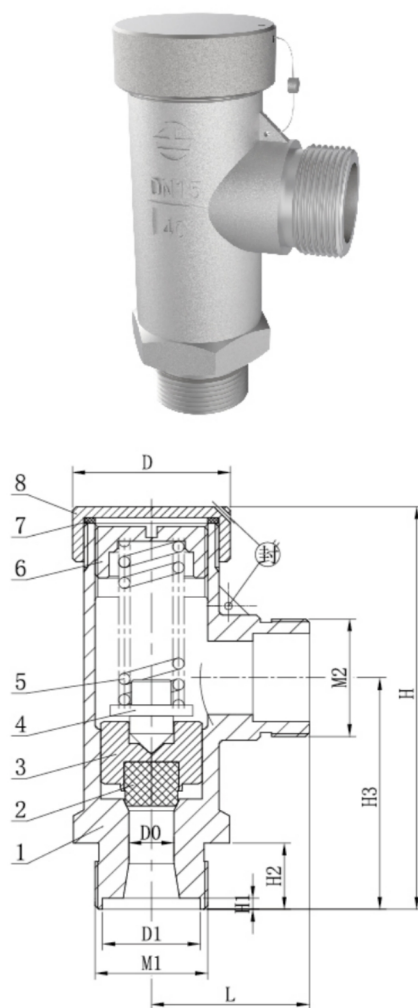
Рабочая температура : -196℃~+80℃

Применяемые среды : LNG, LO₂, LN₂, LAr, CO₂

Коэффициент расхода : 0.29

Основные части и материалы

1	Корпус	CF8
2	Уплотнение	PTFE+MoS2
3	Диск	HPb59-1
4	Опора пружины	HPb59-1
5	Пружина	S30210
6	Регулировочная гайка	HPb59-1
7	Прокладка	PTFE
8	Защитный колпачок	S30408



Артикул	Размеры, мм										Давление настройки (МПа)	Вес, кг
	H	H1	H2	H3	M1	M2	D	L	M1	M2		
DA-15	109	3	18	63	M30x1.5	M32x1.5	φ42	φ42	φ12	φ26	1.21~2.0	0.66
DA-15A											0.4~1.2	0.66
DA-15A1											0.25~0.39	0.66
DA-15A3											2.01~3.5	0.66

Присоединительные размеры могут быть изменены в соответствии с потребностями заказчика.

[Вернуться к содержанию](#)



Криогенный предохранительный клапан DA21F-40P



Сертификат: CE, EAC, TS, CCS

Стандарт: EEN 13648, TP TC 032/2013



Характеристики :

Номинальное давление : 4.0МПа

Номинальный диаметр : Ф25

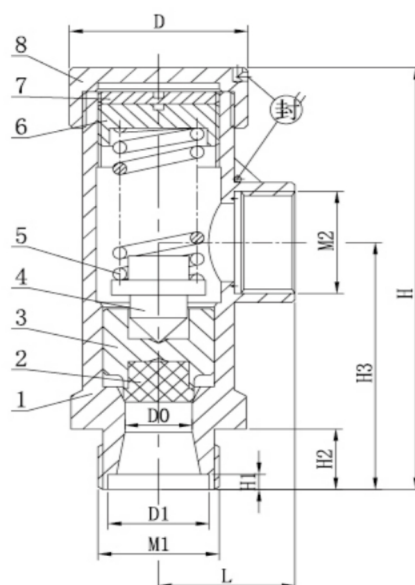
Рабочая температура : -196℃~+80℃

Применяемые среды : LNG, LO₂, LN₂, LAr, CO₂

Коэффициент расхода : 0.29

Основные части и материалы

1	Корпус	CF8
2	Уплотнение	PTFE+MoS2
3	Диск	HPb59-1
4	Опора пружины	HPb59-1
5	Пружина	S30210
6	Регулировочная гайка	HPb59-1
7	Прокладка	PTFE
8	Защитный колпачок	S30408



Артикул	Размеры, мм										Давление настройки (МПа)	Вес, кг
	H	H1	H2	H3	M1	M2	L	D	D0	D1		
DA-25	141	5	20	82	M36x2	M33x2	40.5	ф53	ф25	ф30	0.95~2.1	1.5
DA-25A											0.4~0.94	1.5
DA-25A2											2.11~2.59	1.5
DA-25A3											2.60~3.76	1.5
DA-25A4											0.2~0.39	1.5

Присоединительные размеры могут быть изменены в соответствии с потребностями заказчика.

[Вернуться к содержанию](#)



Криогенный предохранительный клапан DA22F-40P



Сертификат: CE, EAC, TS, CCS
Стандарт: EN 13648, TP TC 032/2013



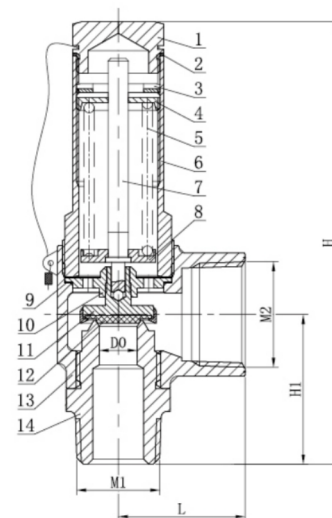
Характеристики :

Номинальное давление : 4.0МПа

Рабочая температура : -196℃~+80℃

Применяемые среды : LNG, LO₂, LN₂, LAr, CO₂

Коэффициент расхода : 0.66



Основные части и материалы

1	Пылезащитный колпачок	HPb59-1	6	Крышка	S30408	11	Диск	HPb59-1
2	Верняя прокладка	T2	7	Шток	HPb59-1	12	Уплотнение	PTFE+C
3	Контргайка	HPb59-1	8	Опора пружины	HPb59-1	13	Корпус	CF8
4	Регулировочная гайка	HPb59-1	9	Уплотнительная прокладка	T2	14	Седло	HPb59-1
5	Пружина	S30201	10	Кольцо прижимное	HPb59-1			

Артикул	Размеры, мм						Номинальный диаметр	Давление настройки (МПа)	Вес, кг
	H	H1	D0	L	M1	M2			
DA22F-40P(15B)	154.5	49.5	φ10.5	42.5	NPT 1/2	NPT 1	φ15	0.4~1.59	0.75
DA22F-40P(15B1)								1.60~2.7	0.75
DA22F-40P(15B2)								2.71~3.5	0.75
DA22F-40P(20C)	157	52	φ10.5	42.5	NPT 3/4	NPT 1	φ20	0.4~1.59	0.84
DA22F-40P(20C1)								1.60~2.7	0.84
DA22F-40P(20C2)								2.71~3.5	0.84
DA22F-40P(25B)	181	64.5	φ15	50	NPT 1	NPT 1 1/4	φ25	0.4~1.59	1.26
DA22F-40P(25B1)								1.60~2.7	1.26
DA22F-40P(25B2)								2.71~3.5	1.26

Присоединительные размеры могут быть изменены в соответствии с потребностями заказчика.

[Вернуться к содержанию](#)



Криогенный предохранительный клапан DA22F-40P



Сертификат: CE, EAC, TS, CCS
Стандарт: EN 13648, TP TC 032/2013



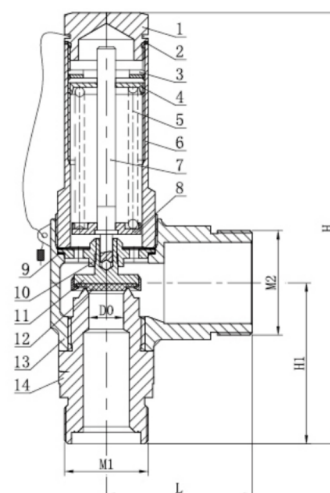
Характеристики :

Номинальное давление : 4.0МПа

Рабочая температура : -196℃~+80℃

Применяемые среды : LNG, LO₂, LN₂, LAr, CO₂

Коэффициент расхода : 0.66



Основные части и материалы

1	Пылезащитный колпачок	HPb59-1	6	Крышка	S30408	11	Диск	HPb59-1
2	Верняя прокладка	T2	7	Шток	HPb59-1	12	Уплотнение	PTFE+C
3	Контргайка	HPb59-1	8	Опора пружины	HPb59-1	13	Корпус	CF8
4	Регулировочная гайка	HPb59-1	9	Уплотнительная прокладка	T2	14	Седло	HPb59-1
5	Пружина	S30201	10	Прижимное кольцо	HPb59-1			

Артикул	Размеры, мм						Номинальный диаметр	Давление настройки (МПа)	Вес, кг
	H	H1	D0	L	M1	M2			
DA22F-40P(10C)	161	56	φ10.5	49	M30×1.5	M36×2	φ10	0.4~1.59	0.89
DA22F-40P(10C1)								1.60~2.7	0.89
DA22F-40P(10C2)								2.71~3.5	0.89
DA22F-40P(15C)	161	56	φ10.5	49	M30×1.5	M36×2	φ15	0.4~1.59	0.89
DA22F-40P(15C1)								1.60~2.7	0.89
DA22F-40P(15C2)								2.71~3.5	0.89
DA22F-40P(25C)	186	69.5	φ15	63	M36×2	M45×2	φ25	0.4~1.59	1.38
DA22F-40P(25C1)								1.60~2.7	1.38
DA22F-40P(25C2)								2.71~3.5	1.38

Присоединительные размеры могут быть изменены в соответствии с потребностями заказчика.

[Вернуться к содержанию](#)



Криогенный предохранительный клапан DA22F-40P



Сертификат: CE, EAC, TS, CCS
Стандарт: EN 13648, TP TC 032/2013



Характеристики :

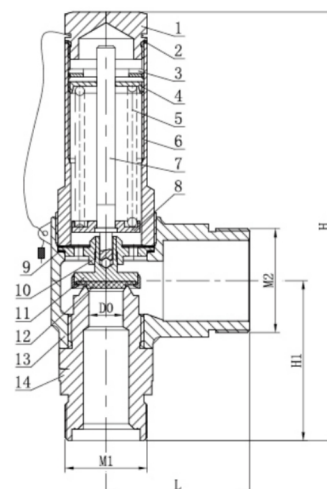
Номинальное давление : 4.0МПа

Номинальный диаметр : Φ32

Рабочая температура : -196℃~+80℃

Применяемые среды : LNG, LO₂, LN₂, LAr, CO₂

Коэффициент расхода : 0.66



Основные части и материалы

1	Пылезащитный колпачок	HPb59-1	6	Крышка	S30408	11	Диск	HPb59-1
2	Верняя прокладка	T2	7	Шток	HPb59-1	12	Уплотнение	PTFE
3	Контргайка	HPb59-1	8	Опора пружины	HPb59-1	13	Корпус	CF8
4	Регулировочная гайка	HPb59-1	9	Уплотнительная прокладка	T2	14	Седло	HPb59-1
5	Пружина	S30201	10	Прижимное кольцо	HPb59-1			

Артикул	Размеры, мм						Давление настройки (МПа)	Вес, кг
	H	H1	D0	L	M1	M2		
DA22F-40P(32C)	239	77	φ25	76.5	M48x2	M56x2	0.4~1.59	3.08
DA22F-40P(32C1)							1.60~2.7	3.08
DA22F-40P(32C2)							2.71~3.5	3.08

Присоединительные размеры могут быть изменены в соответствии с потребностями заказчика.

[Вернуться к содержанию](#)



Криогенный предохранительный клапан DA22F-40P

Сертификат: CE, EAC, TS, CCS
Стандарт: EN 13648, TP TC 032/2013



Характеристики :

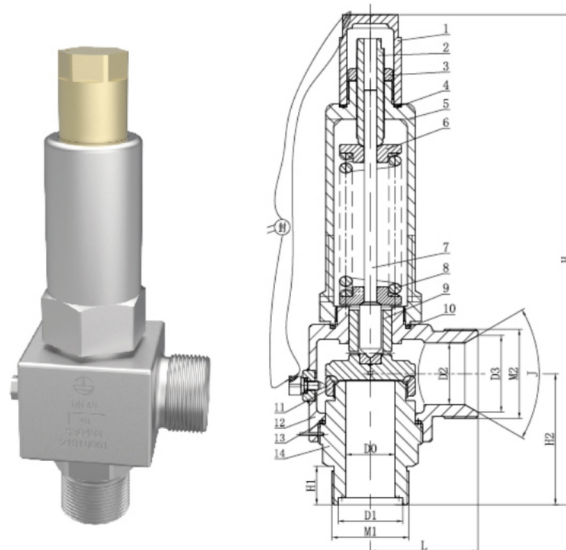
Номинальное давление : 4.0МПа

Номинальный диаметр : Ф40

Рабочая температура : -196℃~+80℃

Применяемые среды : LNG, LO₂, LN₂, LAr, CO₂

Коэффициент расхода : 0.66



Основные части и материалы

1	Защитный колпачок	HPb59-1	6	Опора пружины	S30408	11	Регулировочные кольца	HPb59-1
2	Регулировочный болт	HPb59-1	7	Шток	20Cr13	12	Корпус	S30408
3	Контргайка	S30408	8	Пружина	S30210	13	Уплотнительная прокладка	T2
4	Уплотнительная прокладка	PTFE	9	Диск	S32168	14	Седло	S32168
5	Крышка	S30408	10	Уплотнительная прокладка	T2			

Артикул	Размеры, мм											Давление настройки (МПа)	Вес, кг
	H	H1	H2	D0	D1	D2	D3	L	J	M1	M2		
DA22Y-40P(40)	318	25	85	ф32	ф42	ф40	ф50	70	60°	M50x2	M58x2	1.5~3.5	7.0
DA22Y-40P(40A)												0.4~1.49	7.0

Присоединительные размеры могут быть изменены в соответствии с потребностями заказчика.

[Вернуться к содержанию](#)



Криогенный предохранительный клапан DA22F-40P

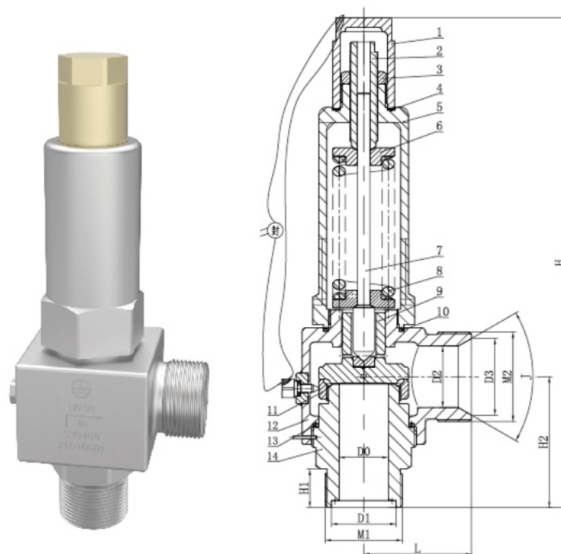


Сертификат: CE, EAC, TS, CCS
Стандарт: EN 13648, TP TC 032/2013



Характеристики :

Номинальное давление : 4.0МПа
Номинальный диаметр : Ф50
Рабочая температура : -196°C~+80°C
Применяемые среды : LNG, LO₂, LN₂, LAr, CO₂
Коэффициент расхода : 0.66



Основные части и материалы

1	Защитный колпачок	HPb59-1	6	Опора пружины	S30408	11	Регулировочные кольца	HPb59-1
2	Регулировочный болт	HPb59-1	7	Шток	20Cr13	12	Корпус	S30408
3	Контргайка	S30408	8	Пружина	S30210	13	Уплотнительная прокладка	T2
4	Уплотнительная прокладка	PTFE	9	Диск	S32168	14	Седло	S32168
5	Крышка	S30408	10	Уплотнительная прокладка	T2			

Артикул	Размеры, мм											Давление настройки (МПа)	Вес, кг
	H	H1	H2	D0	D1	D2	D3	L	J	M1	M2		
DA22Y-40P(50)	318	25	85	ф32	ф42	ф40	ф50	70	60°	M50x2	M58x2	1.5~3.5	7.0
DA22Y-40P(50A)												0.4~1.49	7.0

Присоединительные размеры могут быть изменены в соответствии с потребностями заказчика.

[Вернуться к содержанию](#)



Криогенный предохранительный клапан

Сертификат: EAC, TS
Стандарт: TP TC 032/2013

Характеристики :

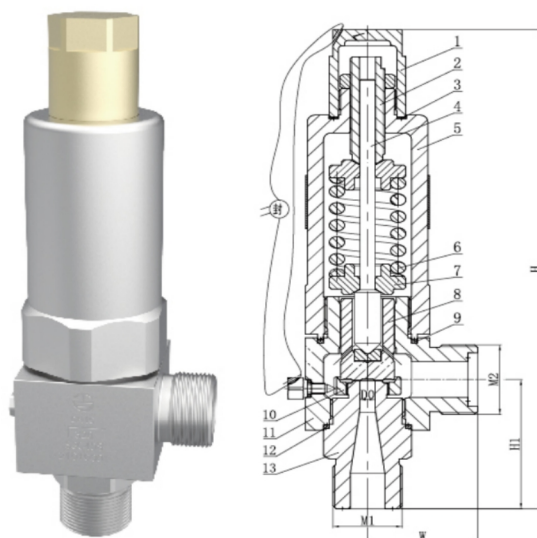
Номинальное давление : 32МПа

Номинальный диаметр : Φ10

Рабочая температура : -196℃~+80℃

Применяемые среды : LNG, LO₂, LN₂, LAr, CO₂

Коэффициент расхода : 0.66



Основные части и материалы

1	Защитный колпачок	HPb59-1	6	Пружина	S30210	11	Корпус	S30408
2	Регулировочный болт	HPb59-1	7	Опора пружины	S30408	12	Уплотнительная прокладка	T2
3	Прокладка	PTFE	8	Диск	S32168	13	Седло	S32168
4	Шток	S42020	9	Уплотнительная прокладка	T2			
5	Крышка	S30408	10	Регулировочные кольца	HPb59-1			

Артикул	Размеры, мм						Давление настройки (МПа)	Вес, кг
	H	H1	D0	W	M1	M2		
DGA-10.A01	269	72.5	φ8	57.5	M36x2	M39x2	11~19.9	4.76
DGA-10.A02							20~28	4.76
DGA-10.A03							5~10.9	4.76

Присоединительные размеры могут быть изменены в соответствии с потребностями заказчика.

[Вернуться к содержанию](#)



Криогенный предохранительный клапан

Сертификат: EAC, TS
Стандарт: TP TC 032/2013

Характеристики :

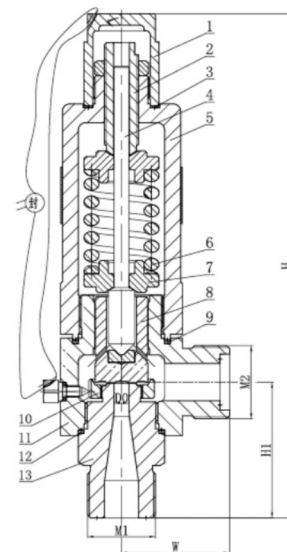
Номинальное давление : 32МПа

Номинальный диаметр : Φ15

Рабочая температура : -196℃~+80℃

Применяемые среды : LNG, LO₂, LN₂, LAr, CO₂

Коэффициент расхода : 0.66



Основные части и материалы

1	Защитный колпачок	HPb59-1	6	Пружина	S30210	11	Корпус	S30408
2	Регулировочный болт	HPb59-1	7	Опора пружины	S30408	12	Уплотнительная прокладка	T2
3	Прокладка	PTFE	8	Диск	S32168	13	Седло	S32168
4	Шток	S42020	9	Уплотнительная прокладка	T2			
5	Крышка	S30408	10	Регулировочные кольца	HPb59-1			

Артикул	Размеры, мм						Диапазон регулировки (МПа)	Вес, кг
	H	H1	D0	W	M1	M2		
DGA-15.A01	269	72.5	φ8	57.5	M36x2	M39x2	11~19.9	4.76
DGA-15.A02							20~28	4.76
DGA-15.A03							5~10.9	4.76

Присоединительные размеры могут быть изменены в соответствии с потребностями заказчика.

[Вернуться к содержанию](#)



Криогенный предохранительный клапан

Сертификат: EAC, TS
Стандарт: TP TC 032/2013

Характеристики :

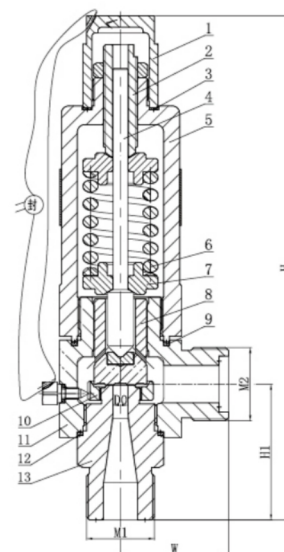
Номинальное давление : 32МПа

Номинальный диаметр : Φ20

Рабочая температура : -196℃~+80℃

Применяемые среды : LNG, LO₂, LN₂, LAr, CO₂

Коэффициент расхода : 0.66



Основные части и материалы

1	Защитный колпачок	HPb59-1	6	Пружина	S30210	11	Корпус	S30408
2	Регулировочный болт	HPb59-1	7	Опора пружины	S30408	12	Уплотнительная прокладка	T2
3	Прокладка	PTFE	8	Диск	S32168	13	Седло	S32168
4	Шток	S42020	9	Уплотнительная прокладка	T2			
5	Крышка	S30408	10	Регулировочные кольца	HPb59-1			

Артикул	Размеры, мм						Диапазон регулировки (МПа)	Вес, кг
	H	H1	D0	W	M1	M2		
DGA-20.A01	269	72.5	φ8	57.5	M36x2	M39x2	11~19.9	4.76
DGA-20.A02							20~28	4.76
DGA-20.A03							5~10.9	4.76

Присоединительные размеры могут быть изменены в соответствии с потребностями заказчика.

[Вернуться к содержанию](#)



Сертификат: CE, EAC, TS, CCS
Стандарт: EN 1626, TP TC 032/2013



Характеристики :

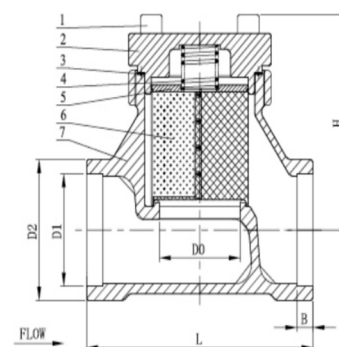
Номинальное давление : 4.0МПа

Номинальный диаметр : Ф10~Ф50

Рабочая температура : -196℃~+80℃

Применяемые среды : LNG, LO₂, LN₂, LAr

Тип соединения: Раструбная сварка



Основные части и материалы

1	Винт с внутренним шестигранником	S30408	6	Сетка фильтра в сборе	S30408
2	Крышка	CF8	7	Корпус	CF8
3	Уплотнительная прокладка	Мод. PTFE			
4	Пружина	S30210			
5	Опора пружины	S30408			

Артикул	Размеры, мм						Вес, кг
	H	L	D0	D1	D2	B	
DGF-10	55	60	φ13	φ14.5	φ24	6	0.6
DGF-15	62	65	φ15	φ18.5	φ29.5	6	0.7
DGF-20	70	80	φ20	φ25.5	φ36	8	0.9
DGF-25	77	90	φ25	φ32.5	φ43.5	8	1.2
DGF-32	89	105	φ32	φ38.5	φ53	8	1.8
DGF-40	98	120	φ40	φ45.5	φ62	8	2.7
DGF-50	111	140	φ50	φ57.5	φ72	10	3.9
DGF-10Y	55	60	φ13	φ17.8	φ24	6	0.6
DGF-15Y	62	65	φ15	φ22.2	φ29.5	6	0.7
DGF-20Y	70	80	φ20	φ27.7	φ36	8	0.9
DGF-25Y	77	90	φ25	φ34.5	φ43.5	8	1.2
DGF-32Y	89	105	φ32	φ43.2	φ53	8	1.8
DGF-40Y	98	120	φ40	φ49	φ62	8	2.7
DGF-50Y	111	140	φ50	φ61.1	φ72	10	3.9

Присоединительные размеры могут быть изменены в соответствии с потребностями заказчика.

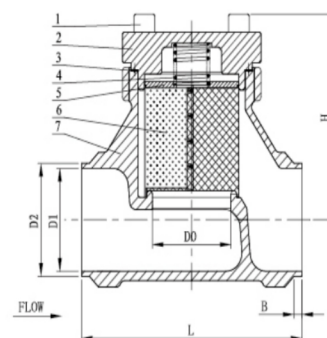
[Вернуться к содержанию](#)

Сертификат: CE, EAC, TS, CCS
Стандарт: EN 1626, TP TC 032/2013



Характеристики :

Номинальное давление : 4.0МПа
Номинальный диаметр : Ф10~Ф50
Рабочая температура : -196℃~+80℃
Применяемые среды : LNG, LO₂, LN₂, LAr
Тип соединения: Стыковая сварка



Основные части и материалы

1	Винт с внутренним шестигранником	S30408	6	Сетка фильтра в сборе	S30408
2	Крышка	CF8	7	Корпус	CF8
3	Уплотнительная прокладка	Мод. PTFE			
4	Пружина	S30210			
5	Опора пружины	S30408			

Артикул	Размеры, мм						Вес, кг
	H	L	D0	D1	D2	B	
DGF-10A	55	60	φ13	φ13	φ17	4	0.6
DGF-15A	62	65	φ15	φ17.08	φ21.3	5	0.7
DGF-20A	70	80	φ20	φ22.48	φ26.7	5	0.9
DGF-25A	77	90	φ25	φ27.9	φ33.4	5	1.2
DGF-32A	89	105	φ32	φ36	φ42.2	5	1.8
DGF-40A	98	120	φ40	φ43	φ48.3	5	2.7
DGF-50A	111	140	φ50	φ55	φ60.3	5	3.9
DGF-15K	62	65	φ15	φ14	φ18	5	0.7
DGF-20K	70	80	φ20	φ20	φ25	5	0.9
DGF-25K	77	90	φ25	φ27	φ32	5	1.2
DGF-32K	89	105	φ32	φ32	φ38	5	1.8
DGF-40K	98	120	φ40	φ39	φ45	5	2.7
DGF-50K	111	140	φ50	φ51	φ57	5	3.9

Присоединительные размеры могут быть изменены в соответствии с потребностями заказчика.

[Вернуться к содержанию](#)



Сертификат: CE, EAC, TS, CCS

Стандарт: TP TC 032/2013

Характеристики :

Номинальное давление : 4.0МПа

Номинальный диаметр : Φ65~Φ100

Рабочая температура : -196℃~+80℃

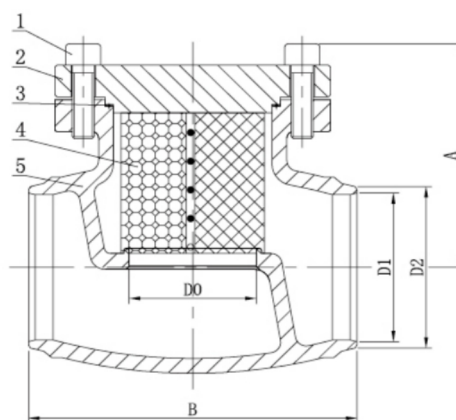
Применяемые среды : LNG, LO₂, LN₂, LAr, LCO₂

Тип соединения: Стыковая сварка



Основные части и материалы

1	Винт с внутренним шестигранником	S30408
2	Крышка	S30408
3	Уплотнительная прокладка	Мод. PTFE
4	Сетка фильтра в сборе	S30408
5	Корпус	CF8



Артикул	Размеры, мм					Вес, кг
	A	B	D0	D1	D2	
DGF-65.001	105	150	φ58	φ70	φ76	5.9
DGF-80.001	125	182	φ72	φ81	φ89	8.5
DGF-100.001	150	226	φ90	φ100	φ108	14.1

Присоединительные размеры могут быть изменены в соответствии с потребностями заказчика.

[Вернуться к содержанию](#)



Сертификат: CE, EAC, TS, CCS

Стандарт: TP TC 032/2013

Характеристики :

Номинальное давление : 4.0МПа

Номинальный диаметр : Φ65~Φ100

Рабочая температура : -196℃~+80℃

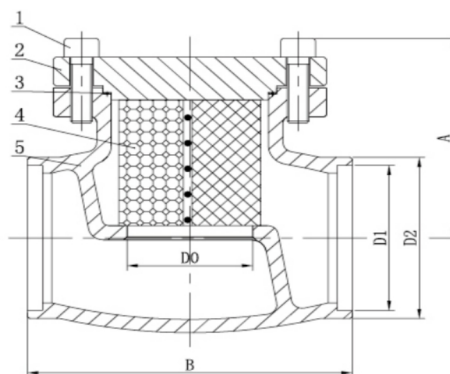
Применяемые среды : LNG, LO₂, LN₂, LAr, LCO₂

Тип соединения: Раструбная сварка



Основные части и материалы

1	Винт с внутренним шестигранником	S30408
2	Крышка	S30408
3	Уплотнительная прокладка	Мод. PTFE
4	Сетка фильтра в сборе	S30408
5	Корпус	CF8



Артикул	Размеры, мм					Вес, кг
	A	B	D0	D1	D2	
DGF-65B.001	105	150	φ58	φ76.5	φ85	5.9
DGF-80B.001	125	182	φ72	φ89.5	φ103	8.5
DGF-100B.001	150	226	φ90	φ108.5	φ120	14.1

Присоединительные размеры могут быть изменены в соответствии с потребностями заказчика.

[Вернуться к содержанию](#)



Криогенный запорный клапан с вакуумной рубашкой

Сертификат: EAC, TS
Стандарт: TP TC 032/2013

Характеристики :

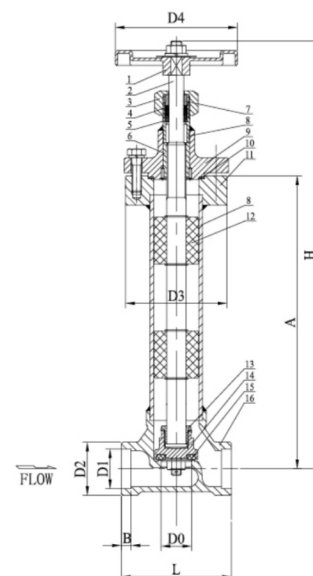
Номинальное давление : 4.0МПа

Номинальный диаметр : Φ15~Φ50

Рабочая температура : -196℃~+80℃

Применяемые среды : LNG, LO₂, LN₂, LAr, CO₂

Тип соединения : Раструбная сварка



Основные части и материалы

1	Маховик	Y102	7	Втулка	HPb59-1	13	Соединительная гайка	S30408
2	Шток	S30408	8	Соединительная трубка	S30408	14	Диск	S30408
3	Прижимная гайка	S30408	9	Крышка	CF8	15	Нижняя уплотнительная прокладка	PFA
4	Уплотнительное кольцо	PTFE	10	Уплотнительное кольцо	Мод. PTFE	16	Корпус	CF8
5	Шайба	HPb59-1	11	Фланец	S30408			
6	Резьбовая втулка	HPb59-1	12	Направляющая втулка	PTFE			

Артикул	Размеры, мм										Вес, кг
	H(HO)	H(H3)	A	B	L	D0	D1	D2	D3	D4	
DZI-15	359	345	250	6	65	φ15	φ18.5	φ29.5	φ63	φ80	2.2
DZI-25	364	349	240	8	90	φ25	φ32.5	φ43.5	φ82	φ100	3.61
DZI-32	370	357	250	8	105	φ32	φ38.5	φ53	φ101	φ100	5.33
DZI-40	434	416	286.5	8	120	φ40	φ45.5	φ62	φ101	φ125	6.85
DZI-50	436	421	290	10	140	φ50	φ57.5	φ72	φ126	φ125	9.5

Присоединительные размеры могут быть изменены в соответствии с потребностями заказчика.

[Вернуться к содержанию](#)



Криогенный запорный клапан с вакуумной рубашкой

Артикул: DZJ-65A1

Сертификат: EAC, TS
Стандарт: TP TC 032/2013

Характеристики :

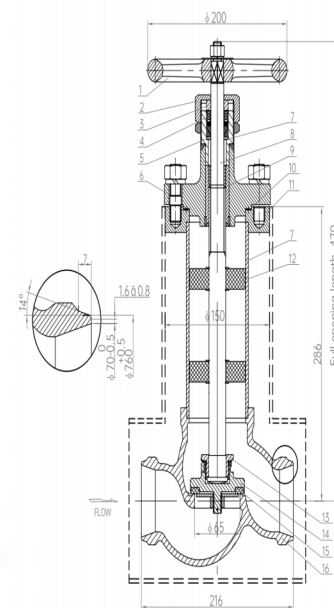
Номинальное давление : 4.0МПа

Номинальный диаметр : Ф65

Рабочая температура : -196℃~+80℃

Применяемые среды : LNG, LO₂, LN₂, LAr, CO₂

Тип соединения : Стыковая сварка



Основные части и материалы

1	Маховик	Y102	7	Соединительная трубка	S30408	13	Соединительная гайка	S30408
2	Прижимная гайка	S30408	8	Шток	S30408	14	Диск	S30408
3	Втулка	HPb59-1	9	Резьбовая втулка	HPb59-1	15	Нижняя уплотнительная прокладка	PFA
4	Уплотнительное кольцо	PTFE	10	Уплотнительное кольцо	Мод. PTFE	16	Корпус	CF8
5	Шайба	HPb59-1	11	Фланец	S30408			
6	Крышка	CF8	12	Направляющая втулка	PTFE			

Присоединительные размеры могут быть изменены в соответствии с потребностями заказчика.



Криогенный обратный клапан с вакуумной рубашкой



Сертификат: EAC, TS
Стандарт: TP TC 032/2013

Характеристики :

Номинальное давление : 4.0МПа

Номинальный диаметр : Φ15~Φ50

Рабочая температура : -196℃~+80℃

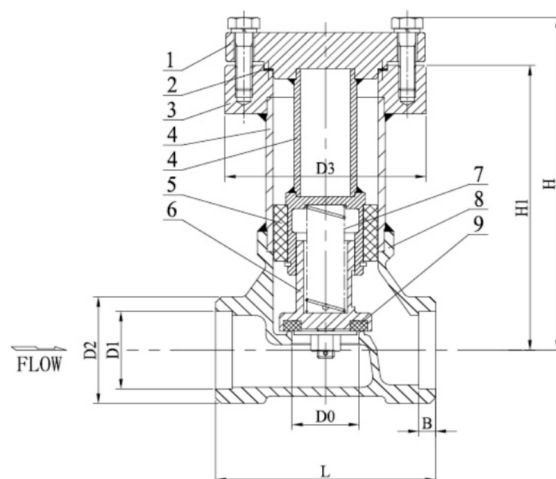
Применяемые среды : LNG, LO₂, LN₂, LAr, CO₂

Тип соединения : Раструбная сварка



Основные части и материалы

1	Крышка	S30408
2	Уплотнительное кольцо	Мод. PTFE
3	Фланец	S30408
4	Соединительная трубка	S30408
5	Направляющая втулка	PTFE
6	Диск	S30408
7	Пружина	S30210
8	Корпус	CF8
9	Нижняя уплотнительная прокладка	PTFE



Артикул	Размеры, мм								Вес, кг
	A	B	L	D0	D1	D2	D3	D4	
DZH-15C1	264	250	6	65	φ15	φ18.5	φ29.5	φ63	1.8
DZH-25C	262.5	240	8	90	φ25	φ32.5	φ43.5	φ82	3.17
DZH-32C	273.5	250	8	105	φ32	φ38.5	φ53	φ101	4.78
DZH-40C	310	286	8	120	φ40	φ45.5	φ62	φ101	5.85
DZH-50C	315.5	290	10	140	φ50	φ57.5	φ72	φ126	8.8

Присоединительные размеры могут быть изменены в соответствии с потребностями заказчика.

[Вернуться к содержанию](#)



Криогенный аварийный отсечной клапан с вакуумной рубашкой



Сертификат: EAC, TS
Стандарт: TP TC 032/2013

Характеристики :

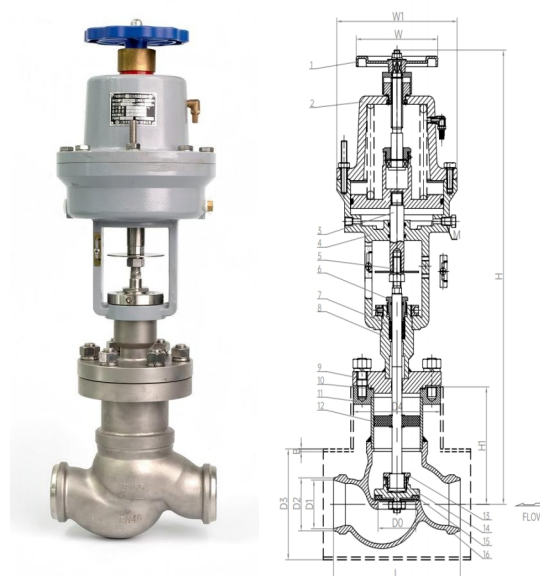
Номинальное давление : 1.6~4.0МПа

ПаНоминальный диаметр : Ф65

Рабочая температура : -196℃~+50℃

Применяемые среды : LNG, LO₂, LN₂, LAr, CO₂

Тип соединения : Стыковая сварка



Основные части и материалы

1	Маховик	Y102	7	Уплотнительное кольцо	PTFE	13	Соединительная гайка	S30408
2	Крышка пневмоцилиндра	ADC12	8	Корпус сальника	S30408	14	Диск	S30408
3	Соединительный Вал	S30408	9	Крышка	S30408	15	Корпус	S30408
4	Корпус пневмоцилиндра	ADC12	10	Уплотнительное кольцо	Мод. PTFE	16	Нижняя уплотнительная прокладка	PFA
5	Шток	S30408	11	Фланец	S30408			
6	Прижимная гайка	S30408	12	Направляющая втулка	PTFE			

Артикул	Размеры, мм												PN (МПа)
	H	H1	L	W	W1	B	M	D0	D1	D2	D3	D4	
DZQ-65	654	168.5	218	φ140	φ207	4	Rc1/4	φ65	φ70	φ76	φ159	φ150	1.6
DZQ-65B1	654	168.5	218	φ140	φ207	4	Rc1/4	φ65	φ70	φ76	φ159	φ150	2.5
DZQ-65B2	654	168.5	218	φ140	φ207	4	Rc1/4	φ65	φ70	φ76	φ159	φ150	4.0

Присоединительные размеры могут быть изменены в соответствии с потребностями заказчика.

[Вернуться к содержанию](#)



Криогенный аварийный отсечной клапан с вакуумной рубашкой

Сертификат: EAC, TS
Стандарт: TP TC 032/2013

Характеристики :

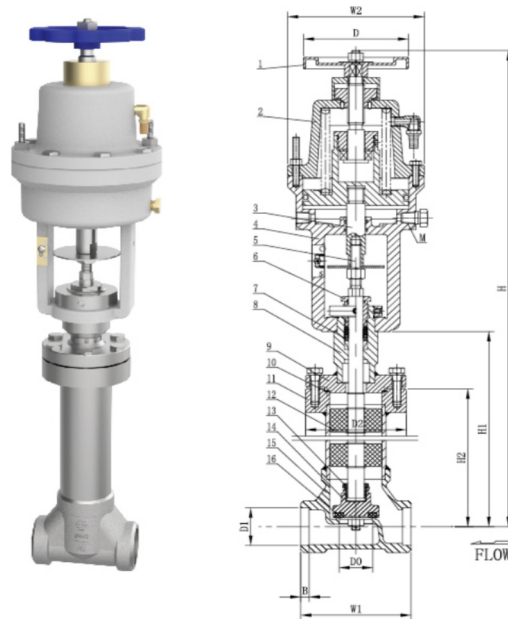
Номинальное давление : 4.0МПа

Номинальный диаметр : Φ15~Φ50

Рабочая температура : -196℃~+50℃

Применяемые среды : LNG, LO₂, LN₂, LAr, CO₂

Тип соединения : Раструбная сварка



Основные части и материалы

1	Маховик	Y102	7	Уплотнительное кольцо	PTFE	13	Соединительная гайка	S30408
2	Крышка пневмоцилиндра	ADC12	8	Корпус сальника	S30408	14	Диск	S30408
3	Соединительный Вал	S30408	9	Крышка	S30408	15	Корпус	S30408
4	Корпус пневмоцилиндра	ADC12	10	Уплотнительное кольцо	Мод. PTFE	16	Нижняя уплотнительная прокладка	PFA
5	Шток	S30408	11	Фланец	S30408			
6	Прижимная гайка	S30408	12	Направляющая втулка	PTFE			

Артикул	Размеры, мм											Вес, кг
	H	H1	H2	D	W1	W2	B	M	D0	D1	D2	
DZQ-15C	607	305	250	Φ100	65	Φ130	6	Rc1/4	Φ15	Φ18.5	Φ63	5.8
DZQ-25C	600.5	302.5	240	Φ100	90	Φ130	8	Rc1/4	Φ25	Φ32.5	Φ82	7.2
DZQ-32C	609.5	311.5	250	Φ100	105	Φ130	8	Rc1/4	Φ32	Φ38.5	Φ101	10
DZQ-40C	691.5	343.5	286.5	Φ125	120	Φ160	8	Rc1/4	Φ40	Φ45.5	Φ101	13
DZQ-50C	697.5	349.5	290	Φ125	140	Φ160	10	Rc1/4	Φ50	Φ57.5	Φ126	16

Присоединительные размеры могут быть изменены в соответствии с потребностями заказчика.

[Вернуться к содержанию](#)



Криогенный запорный клапан высокого давления

Стандарт: GB/T 24925



Характеристики :

Номинальное давление : 32.0МПа

Номинальный диаметр : Φ8~Φ25

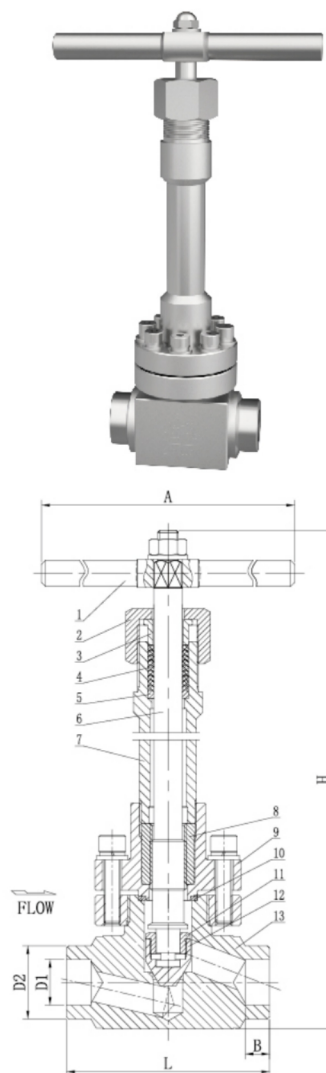
Рабочая температура : -196℃~+80℃

Применяемые среды : LNG, LO₂, LN₂, LAr, CO₂

Тип соединения : Раструбная сварка

Основные части и материалы

1	Маховик	S30408
2	Прижимная гайка	S30408
3	Втулка	S30408
4	Уплотнительное кольцо	PTFE
5	Шайба	HPb59-1
6	Шток	S30408
7	Соединительная трубка	S30408
8	Резьбовая втулка	HPb59-1
9	Крышка	S30408
10	Уплотнительное кольцо	T2
11	Соединительная гайка	S30408
12	Диск	S30408
13	Корпус	S30408



Артикул	Размеры, мм							Вес, кг
	H	A	L	B	D0	D1	D2	
DGJ-08	277.5	170	100	10	Φ8	Φ14.5	Φ36	3.5
DGJ-10	277.5	170	100	10	Φ10	Φ18.5	Φ36	3.5
DGJ-15	277.5	170	100	12	Φ15	Φ22.5	Φ36	3.5
DGJ-20	345	219	128	12.5	Φ20	Φ27.5	Φ46	7.0
DGJ-25	345	219	128	12.5	Φ25	Φ32.5	Φ46	7.0

Присоединительные размеры могут быть изменены в соответствии с потребностями заказчика.

[Вернуться к содержанию](#)



Криогенный запорный клапан высокого давления

Стандарт: GB/T 24925

Характеристики :

Номинальное давление : 32.0МПа

Номинальный диаметр : Φ15~Φ25

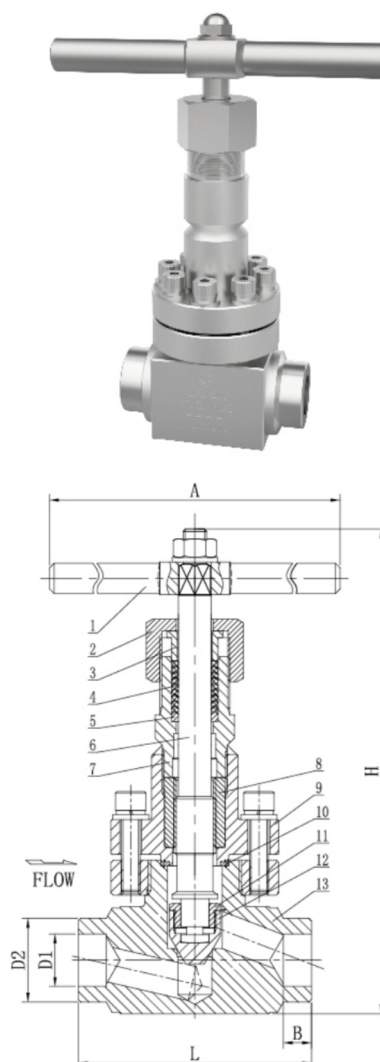
Рабочая температура : -40℃~+80℃

Применяемые среды : NG, O₂, N₂, Ar, CO₂

Тип соединения : Раструбная сварка

Основные части и материалы

1	Маховик	S30408
2	Прижимная гайка	S30408
3	Втулка	S30408
4	Уплотнительное кольцо	PTFE
5	Шайба	HPb59-1
6	Шток	S30408
7	Соединительная трубка	S30408
8	Втулка резьбовая	HPb59-1
9	Крышка	S30408
10	Уплотнительное кольцо	T2
11	Соединительная гайка	S30408
12	Диск	S30408
13	Корпус	S30408



Артикул	Размеры, мм							Вес, кг
	H	A	L	B	D0	D1	D2	
DGJ-15G	206.5	170	100	12	φ15	φ22.5	φ36	3.0
DGJ-20G	286	219	128	12.5	φ20	φ27.5	φ46	4.85
DGJ-20BG	206.5	170	100	12	φ20	φ26	φ36	2.95
DGJ-25G	286	219	128	12.5	φ25	φ32.5	φ46	4.8

Присоединительные размеры могут быть изменены в соответствии с потребностями заказчика.

[Вернуться к содержанию](#)



Криогенный обратный клапан высокого давления



Стандарт: GB/T 24925

Характеристики :

Номинальное давление : 32.0МПа

Номинальный диаметр : Φ10~Φ25

Рабочая температура : -196℃~+80℃

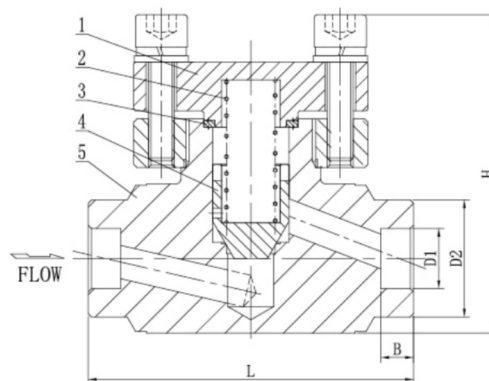
Применяемые среды : LNG, LO₂, LN₂, LAr, LCO₂

Тип соединения: Раструбная сварка



Основные части и материалы

1	Крышка	S30408
2	Пружина	S30210
3	Уплотнительное кольцо	T2
4	Диск	S30408
5	Корпус	S30408



Артикул	Размеры, мм						Вес, кг
	H	L	B	D0	D1	D2	
DGH-10	98	100	10	Φ10	Φ18.5	Φ36	2.5
DGH-15	98	100	12	Φ15	Φ22.5	Φ36	2.5
DGH-20	98	100	12.5	Φ20	Φ27.5	Φ36	2.17
DGH-25	120	128	12.5	Φ25	Φ32.5	Φ46	4.5

Присоединительные размеры могут быть изменены в соответствии с потребностями заказчика.

[Вернуться к содержанию](#)



Криогенный аварийный запорный клапан высокого давления

Стандарт: GB/T 24918

Характеристики :

Номинальное давление : 32.0МПа

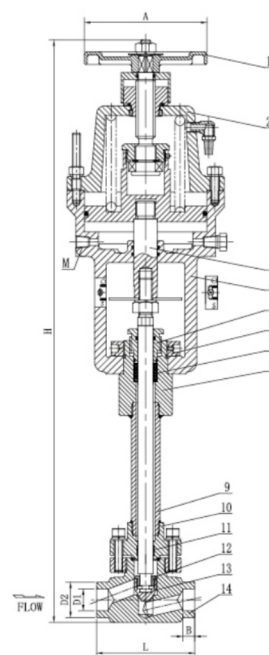
Номинальный диаметр : Φ10~Φ25

Рабочая температура : -196℃~+50℃

Применяемые среды : LNG, LO₂, LN₂, LAr, CO₂

Тип соединения : Раструбная сварка

Управляющее давление воздуха : 0.5~0.7МПа



Основные части и материалы

1	Маховик	Y102	6	Контргайка	S30408	11	Втулка	PTFE
2	Крышка пневмоцилиндра	ZL104	7	Уплотнительное кольцо	PTFE	12	Соединительная гайка	S30408
3	Соединительный Вал	S30408	8	Корпус сальника	S30408	13	Диск	S30408
4	Корпус пневмоцилиндра	ZL104	9	Соединительная трубка	S30408	14	Корпус	S30408
5	Прижимная гайка	S30408	10	Крышка	S30408			

Артикул	Размеры, мм								Вес, кг
	H	A	L	B	M	D0	D1	D2	
DGQ-10	593	Φ140	100	10	Rc1/4	Φ10	Φ18.5	Φ36	11.3
DGQ-15	593	Φ140	100	12	Rc1/4	Φ15	Φ22.5	Φ36	11.25
DGQ-20	593	Φ140	100	12	Rc1/4	Φ20	Φ27.5	Φ36	11.2
DGQ-25	663	Φ140	128	12.5	Rc1/4	Φ25	Φ32.5	Φ46	15.79

Присоединительные размеры могут быть изменены в соответствии с потребностями заказчика.

[Вернуться к содержанию](#)



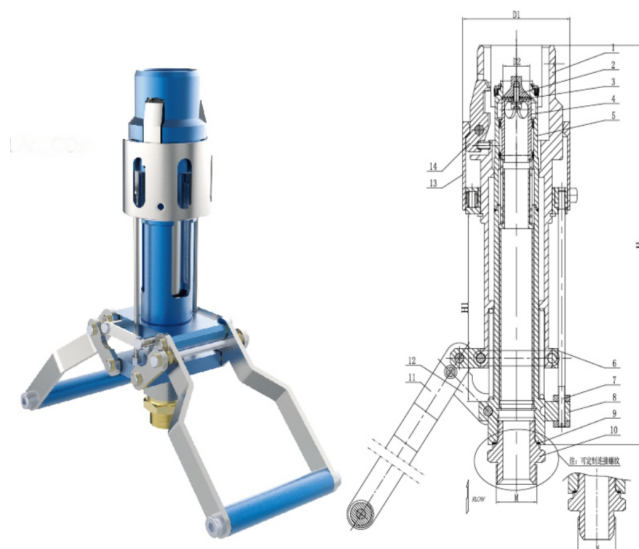
Характеристики :

Номинальное давление : 4.0МПа

Номинальный диаметр : Φ25

Рабочая температура : -196℃~+85℃

Применяемые среды : LNG, LO₂, LN₂, LAr, CO₂



Основные части и материалы

1	Корпус	3A21	6	Фиксированный блок А	7075(T6)	11	Кронштейн ручки	S30408
2	верхняя часть клапана	S30408	7	Тяга	S30408	12	Соединительная пластина	S30408
3	Уплотнительная прокладка	PCTFE	8	Фиксированный блок В	3A21	13	Втулка С	S30408
4	Диск	3A21	9	Уплотнительная прокладка	D#9000	14	Зажим клапана	S30408
5	Трубка для заполнения жидкости	S30408	10	Резьбовой переходник	S30408			

Артикул	Размеры, мм					Вес, кг
	H	A	L	B	M	
DCJ-25	φ95	φ24	M36x2	332	152	7.0
DCJ-25A	φ95	φ24	1-5/16	332	152	7.0
DCJ-25B	φ95	φ24	M30×1.5	332	152	7.0

Присоединительные размеры могут быть изменены в соответствии с потребностями заказчика.

[Вернуться к содержанию](#)



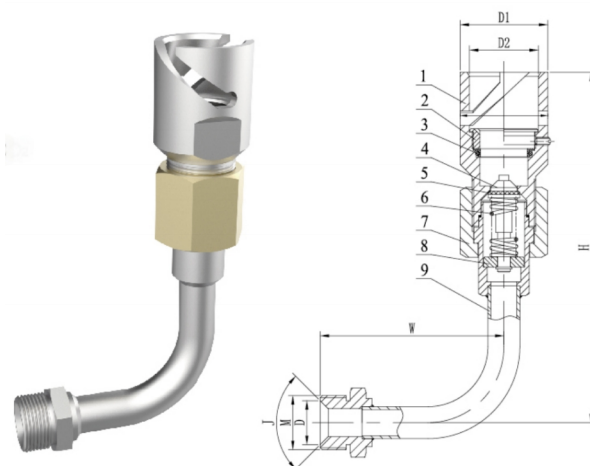
Характеристики :

Номинальное давление : 4.0МПа

Номинальный диаметр : Φ10

Рабочая температура : -196℃~+80℃

Применяемые среды : LNG, LO₂, LN₂, LAr, CO₂



Основные части и материалы

1	Соединительный переходник	S30408	6	Пружина	S30210
2	Прижимная гайка	S30210	7	Соединительная гайка	HPb59-1
3	Уплотнительное кольцо	Нитрильный каучук	8	Опора пружины	S30408
4	Диск	S30408	9	Соединительная трубка в сборе	S30408
5	Уплотнение	S30408			

Артикул	Размеры, мм							Вес, кг
	D1	D2	M	W	H	D	J	
DHJ-10	φ44	φ34.8	M22×1.5	92	175	φ18	90°	0.75
DHJ-10B	φ44	φ34.8	M27×2	92	175	φ22	90°	0.75

Присоединительные размеры могут быть изменены в соответствии с потребностями заказчика.

[Вернуться к содержанию](#)



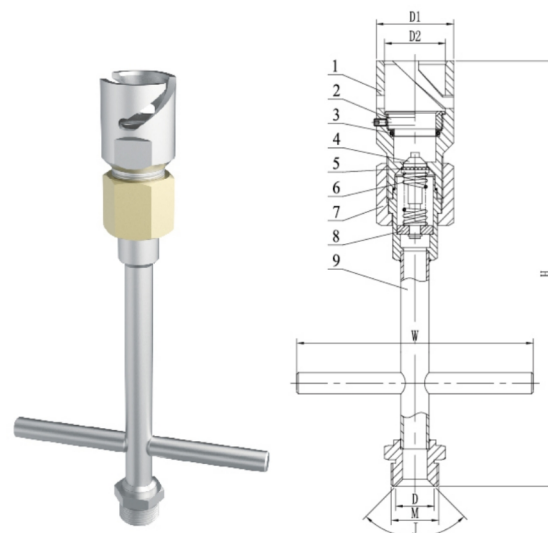
Характеристики :

Номинальное давление : 4.0МПа

Номинальный диаметр : Φ10

Рабочая температура : -196℃~+80℃

Применяемые среды : LNG, LO₂, LN₂, LAr, CO₂



Основные части и материалы

1	Соединительный переходник	S30408	6	Пружина	S30210
2	Прижимная гайка	S30210	7	Соединительная гайка	HPb59-1
3	Уплотнительное кольцо	Нитрильный каучук	8	Опора пружины	S30408
4	Диск	S30408	9	Соединительная трубка в сборе	S30408
5	Уплотнение	S30408			

Артикул	Размеры, мм							Вес, кг
	D1	D2	M	W	H	D	J	
DHJ-10A	φ44	φ34.8	M27x2	178	298	φ22	90°	1.03
DHJ-10A1	φ44	φ34.8	M22x1.5	178	298	φ18	90°	1.03

Присоединительные размеры могут быть изменены в соответствии с потребностями заказчика.

[Вернуться к содержанию](#)



Сильфонный вентиль

Артикул: ZGF-04C



Характеристики :

Номинальное давление : 4.0МПа

Номинальный диаметр : Ф4

Рабочая температура : -40℃~+200℃

Применяемые среды : Воздух

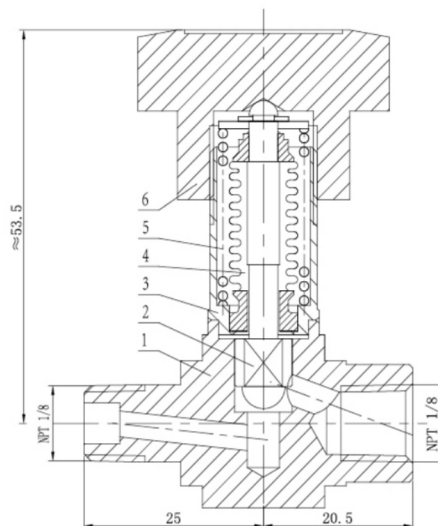
Скорость утечки гелия: $1 \times 10^{-9} \text{ Pa} \cdot \text{m}^3/\text{s}$

Масса : 127.5г



Основные части и материалы

1	Корпус	S31603
2	Шток	S31603
3	Крышка	S31603
4	Сильфонная сборка	
5	Пружина	S30210
6	Маховик	7009



Присоединительные размеры могут быть изменены в соответствии с потребностями заказчика.

[Вернуться к содержанию](#)



Стандарт: GB/T 24925

Характеристики :

Номинальное давление : 4.0МПа

Номинальный диаметр : Ф40

Рабочая температура : -196℃~+80℃

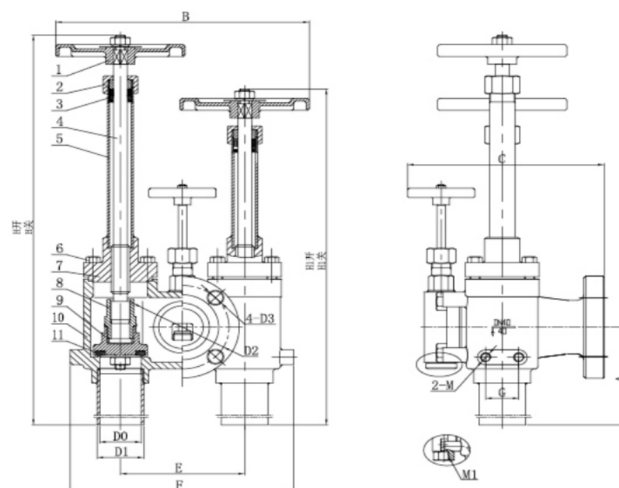
Применяемые среды : LNG, LO₂, LN₂, LAr, CO₂

Тип соединения: Стыковая сварка



Основные части и материалы

1	Маховик	Y102
2	Прижимная гайка	S30408
3	Уплотнительное кольцо	PTFE
4	Шток	S30408
5	Соединительная трубка	S30408
6	Затвор	S30408
7	Крышка	CF8
8	Соединительная гайка	S30408
9	Диск	S30408
10	Корпус	CF8
11	Уплотнение	PFA



Артикул	Размеры, мм																Вес, кг
	H (H0)	H (H3)	H1 ()	H1 ()	A	B	C	D0	D1	D2	D3	M	M1	E	F	G	
DJC-40	475	455	416	397	140	245	190	40	45.5	90	14	M10	-	120	216	32	11.4
DJC-40B	475	455	416	397	140	245	190	42.76	48.3	90	14	M10	-	120	216	32	11.4
DJC-40C	475	455	416	397	140	245	190	40	45.5	90	14	M10	NPT1/4	120	216	32	11.4

Присоединительные размеры могут быть изменены в соответствии с потребностями заказчика.

Гайки POT с фланцем

Стандарт: GB/T 24925

Характеристики :

Номинальное давление : 4.0МПа

Номинальный диаметр : Ф40

Рабочая температура : -196℃~+80℃

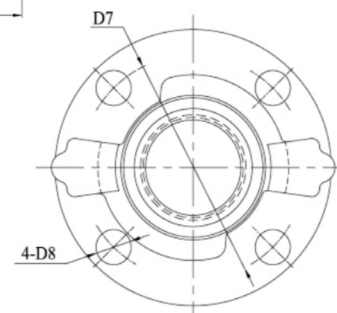
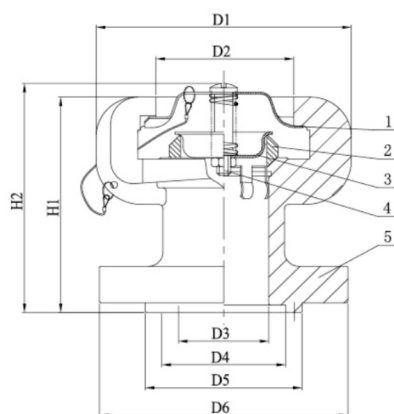
Применяемые среды : LNG, LO₂, LN₂, LAr, CO₂

Тип соединения: Фланец



Основные части и материалы

1	Фиксирующая пластина	S30408
2	Уплотнительное кольцо	T3
3	Пылезащитная Крышка	S30408
4	Винт	S30408
5	Корпус	CF8



Артикул	Размеры, мм										Вес, кг
	D1	D2	D3	D4	D5	D6	D7	D8	H1	H2	
DXK-40	113	62	40	54.8	69.5	110	90	14	97	104	1.9

Присоединительные размеры могут быть изменены в соответствии с потребностями заказчика.

[Вернуться к содержанию](#)



Гайки POT со штуцером под сварку

Артикул: DCK-40



Стандарт: GB/T 24925

Характеристики :

Номинальное давление : 4.0МПа

Номинальный диаметр : Ф40

Рабочая температура : -196℃~+80℃

Применяемые среды : LNG, LO₂, LN₂, LAr, CO₂

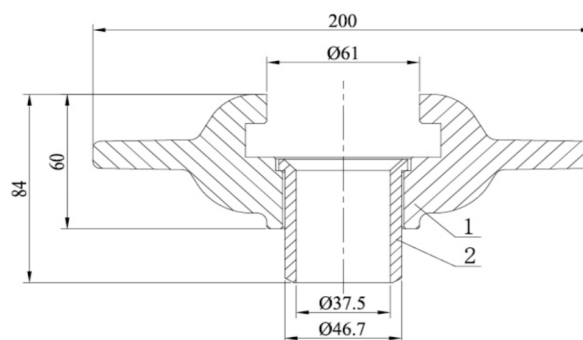
Тип соединения: Стыковая сварка

Масса : 0.98кг



Основные части и материалы

1	Соединительная головка	CF8
2	Штуцер	S30408



Присоединительные размеры могут быть изменены в соответствии с потребностями заказчика.

[Вернуться к содержанию](#)



Характеристики :

Номинальное давление : 4.0МПа

Номинальный диаметр : Φ25

Рабочая температура : -196℃~+80℃

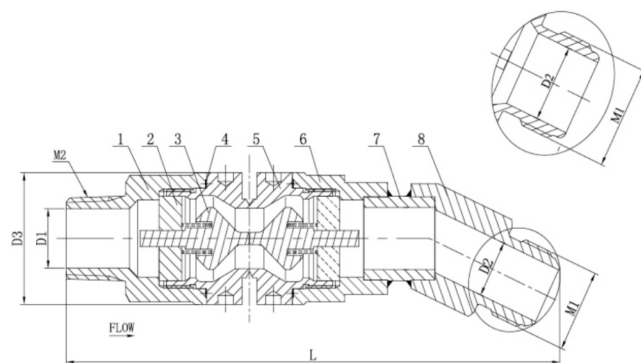
Применяемые среды : LNG, LO₂, LN₂, LAr, CO₂

Тип соединения: Резьба



Основные части и материалы

1	Ниппель А	S30408
2	Опора пружины	HPb59-1
3	Сердечник клапана	HPb59-1
4	Уплотнительное кольцо	Мод. PTFE
5	Корпус	S30408
6	Ниппель В	S30408
7	Соединительная трубка	S30408
8	Ниппель С	S30408



Артикул	Размеры, мм							Вес, кг
	C	L	D1	D2	D3	M1	M2	
LDQ-25B	155°	267	24	22	53	M36x2	NPT 1	1.9
LDQ-25B2	155°	208	24	23	53	15/16-12UN	NPT 1	1.78

Присоединительные размеры могут быть изменены в соответствии с потребностями заказчика.

[Вернуться к содержанию](#)



Характеристики :

Расчётное давление : 4.0МПа

Рабочее давление : 0.08МПа~0.16МПа

Номинальный диаметр : Φ25~Φ50

Рабочая температура : -196℃~+150℃

Применяемые среды : LNG, CNG

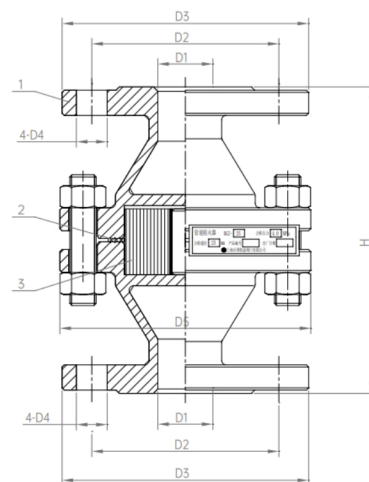
Тип соединения: Фланец



Основные части и материалы

1	Корпус	CF8
2	Прокладка	PTFE
3	Огнепреграждающий элемент	S30408

Артикул	Размеры, мм						Вес, кг
	D1	D2	D3	D4	D5	H	
DGZ-25	25	85	112	14	114	139	3.9
DGZ-40	40	110	148	18	142	171	5.2
DGZ-50	50	125	165	18	172	178.5	6.2



Присоединительные размеры могут быть изменены в соответствии с потребностями заказчика.

[Вернуться к содержанию](#)





Наименование	Shanghai Baitu Cryogenic Valve Co., Ltd.
Главный офис, Научно-производственная база в Шанхае:	No. 460, Xingrong Road, Jiading District, Shanghai, China
Официальный сайт	www.baituvalves.com
E-mail	sales@baituvalves.com
Контактное лицо в РФ	Александр Березин (Aleksandr Berezin) baituvalves@mail.ru Телефон, WhatsApp, WeChat +79219056280



Чтобы предоставлять более качественные услуги на российском рынке, мы назначили г. Александра Березина нашим контактным лицом в Российской Федерации. Если у вас возникнут какие-либо вопросы, вы можете связаться с г. Александром Березиным напрямую.

Shanghai Baitu Cryogenic Valve Co., Ltd. - обеспечение партнеров по всему миру высококачественными и конкурентными криогенными клапанами.

